

## Principaux travaux du 9 au 15 février 2026

Montpellier Méditerranée Métropole, compétente en matière de voirie et de mobilités, informe les habitants du territoire sur les principaux travaux de la semaine qui impactent les déplacements.

### Travaux Montpellier

## Nouvelles configurations de circulation

/

# Travaux récemment terminés

- **Quartier Croix d'Argent**

**Où ?** Carrefour avenue de la Croix du Capitaine/route de Lavérune et route de Lavérune entre la rue des Chasseurs et l'avenue de la Croix du Capitaine.

**Quoi ?**

- Réaménagement des voies.
- Mise en sens unique.
- Réfection de la chaussée.
- Création et aménagement de pistes cyclables.
- Désimperméabilisation des sols.

**Maître d'ouvrage :** Montpellier Méditerranée Métropole.

Incidences sur la circulation : retour à la configuration initiale

- **Quartier Mosson**

**Où ?** Avenue des Moulins entre la route de Lodève et la rue des Avelaniers

**Quoi ?**

- Création d'une piste cyclable.
- Réfection de la chaussée.
- Mise en accessibilité des trottoirs.
- Embellissements et végétalisation.

**Maître d'ouvrage :** Montpellier Méditerranée Métropole.

Incidences sur la circulation : La circulation est à sens unique entre la route de Lodève et la rue des Avelaniers

**Où ?** Intersection rues de la Condamine – rue Marcelin Albert

**Quoi ?**

- Embellissement, végétalisation, création d'une zone de rencontre et réorganisation de la collecte des déchets

**Maître d'ouvrage :** Montpellier Méditerranée Métropole.

Incidences sur la circulation : rétablissement de la circulation

# Nouveaux chantiers

- Quartier Centre

**Où ?** Carrefour Aéroport International.

**Quand ?** Du 9 au 13 février 2026.

**Quoi ?** Réalisation de sondages et réfection d'une partie de la chaussée.

**Maître d'ouvrage :** Montpellier Méditerranée Métropole.

Incidences sur la circulation :

Neutralisation d'une voie de circulation sur 3 ponctuellement, la circulation se fera sur les voies restantes libres.

- Quartier Croix d'Argent

**Où ?** Place du 8 mai 1945, route de Lavérune entre la rue des Chasseurs et la rue du Pas du Loup, intersection rue du Pas du Loup et boulevard Paul Valéry, avenue de Vannières (carrefour Vannières rue du Pas du Loup)

**Quand ?** A partir du 9 février pour 1 semaine

**Quoi ?** Ligne 5 – masques dans les regards, gêne ponctuelle

**Maître d'ouvrage :** TaM

Incidences sur la circulation :

**Travaux de nuit de 22h à 6h.**

Mise en place d'alternats

# Travaux en cours

## • Quartier Centre

**Où ?** Rue du Faubourg Saint Jaumes

**Quand ?** Du 9 octobre 2025 au 27 février 2026.

**Quoi ?**

- Réouverture du portail sud du Jardin des Plantes.
- Mise en conformité du parvis pour les personnes à mobilités réduite.

**Maître d'ouvrage :** Montpellier Méditerranée Métropole.

Incidences sur la circulation : Fermeture à la circulation de la rue du Faubourg Saint Jaumes entre le boulevard Henri IV et la rue Barthez.

Un itinéraire de déviation sera mis en place par le boulevard Ledru Rollin, la place d'Aviler, la rue de la Blotière et la rue François Franque.

Accès riverains maintenus.

## • Quartier Cévennes

**Où ?** Allée de l'Aqueduc (voie sans issue)

**Quand ?** Du 29 août 2025 au 30 août 2026

**Quoi ?** Création d'un parc public.

**Maître d'ouvrage :** SA3M.

Incidences sur la circulation :

- Double sens sur une seule voie avec des écluses sur l'allée de l'aqueduc
- Immobilisation de 4 stationnements publics sur le parvis des écoles



- Quartier Mosson

**Où ?** Rue de Cos - Avenue de Barcelone, entre le rond-point Schumann et la rue de Salerne

**Quand ?** Du 14 octobre 2024 jusqu'à avril 2026

**Quoi ?** Dévoisement des réseaux de gaz, télécom et électrique, d'eaux pluviales, d'eaux usées et d'eau potable / Création du réseau de chaleur Nord / Aménagement de voirie

**Maître d'ouvrage :** SA3M.

Incidences sur la circulation :

- Fermeture de la rue de Cos ;
- Fermeture de l'avenue de Barcelone, entre le rond-point Schumann et la rue de Salerne ;
- Mise en place d'un itinéraire de déviation par l'avenue de l'Europe ;
- Accès au parking du centre commercial Louisville par l'avenue d'Heidelberg.

**Où ?** Rue de l'Agathois, entre la rue de l'Agenais et la rue Sainte Barbe

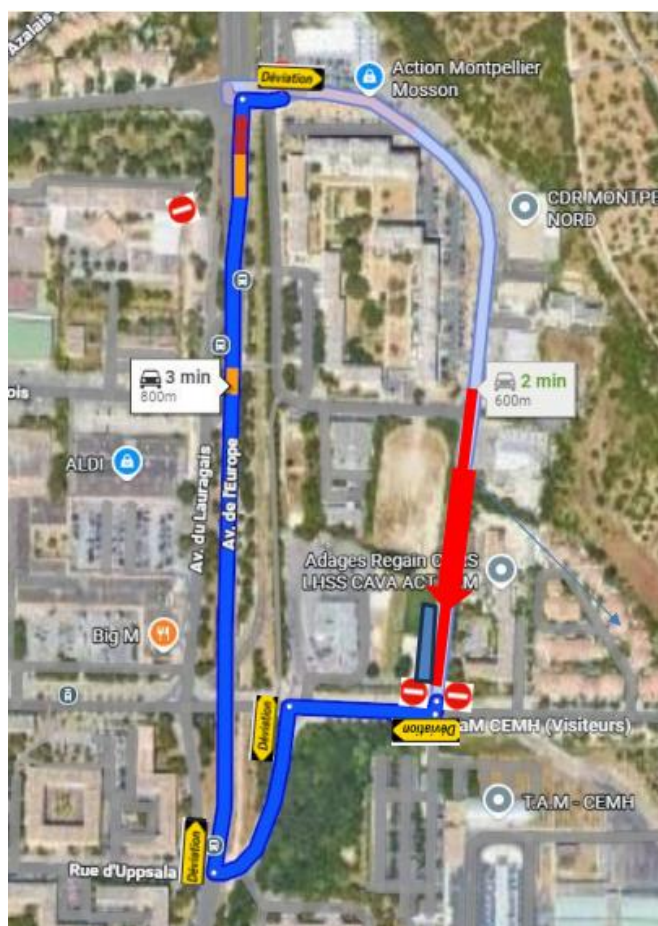
**Quand ?** Du 12 janvier au 27 avril 2026

**Quoi ?** Rénovation de la rue, création de trottoirs, plantations d'arbres, création de stationnements

**Maître d'ouvrage :** SA3M

Incidences sur la circulation :

- Mise en sens unique Nord-Sud du tronçon rue de l'Agathois entre la rue de l'Agenais et la rue Sainte Barbe
- Mise en place d'une déviation par la rue Sainte Barbe et l'avenue de l'Europe



## Où ? Rue de Bale et Rue Uppsala

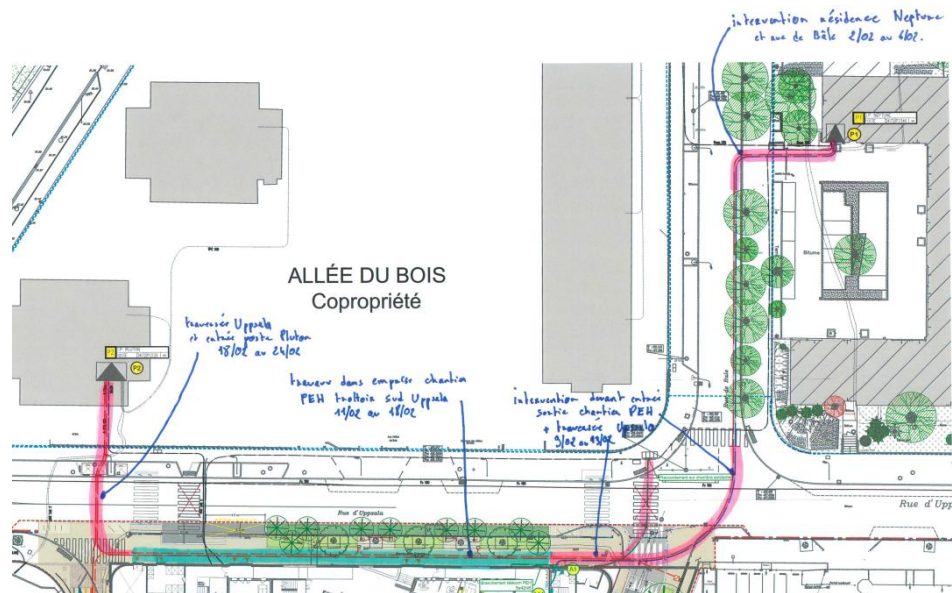
Quand ? Du 2 au 27 février 2026

Quoi ? renouvellement du réseau électrique haute tension et création d'un nouveau réseau de basse tension pour la crèche.

Maître d'ouvrage : SA3M

Incidences sur la circulation :

- Interdiction de stationner rue de Bâle
- Neutralisation d'une voie de circulation rue de Bâle – circulation alternée
- Neutralisation d'une voie de circulation rue d'Uppsala entre la rue de la Haye et la rue de Bâle – circulation alternée





## • Quartier Près D'arènes

**Où ?** Rue du Mas Saint Pierre

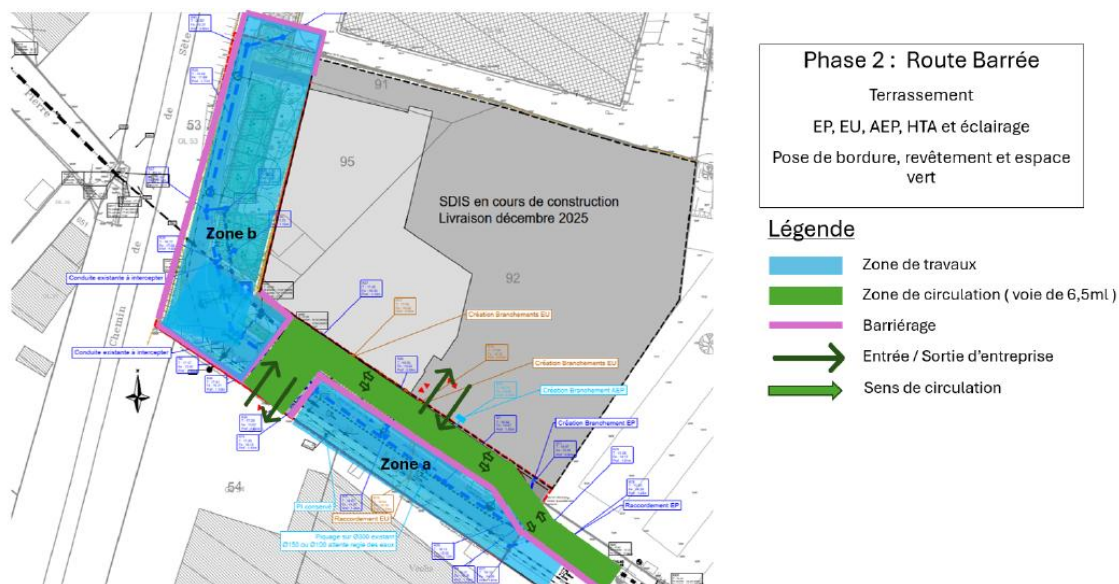
**Quand ?** Du 3 novembre 2025 au 31 mars 2026

**Quoi ?** Aménagement du parvis de la caserne de pompiers (terrassement, réseaux, bordures, revêtements et espaces verts)

**Maître d'ouvrage :** SA3M

Incidences sur la circulation :

- Accès riverains et livraisons maintenus ;
- Circulation interdite sur la rue du Mas St Pierre à proximité directe du chantier (hors Nicollin)
- Déviation par l'avenue du Marché Gare, la rue de l'industrie et la rue du Mas Saint Pierre



## • Quartier Port Marianne

**Où ?** Avenue Nina Simone, entre la rue de la Cavallade et la rue du Mas de Barlet

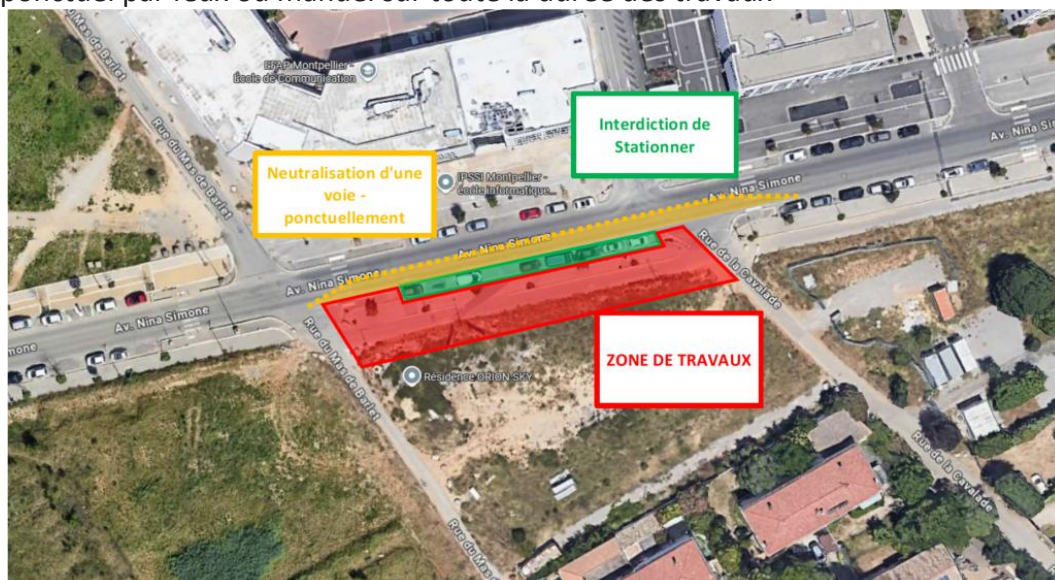
**Quand ?** Du 19 janvier au 11 février 2026 → prolongation jusqu'au 25 février 2026

**Quoi ?** Réalisation des aménagements définitifs des abords du lot M et reprise d'un regard pluvial

**Maître d'ouvrage :** SERM

Incidences sur la circulation :

- Stationnement neutralisé
- Alternat ponctuel par feux ou manuel sur toute la durée des travaux



# Travaux hors Montpellier

## Tavaux récemment terminés

### Pérols

**Où ?** Rue de Bizet

**Quoi ?** Pose d'un réseau d'eau pluvial et création d'engouffrements

**Maître d'ouvrage :** Montpellier Méditerranée Métropole.

Incidences sur la circulation : rétablissement de la circulation

### Juvignac

**Où ?** Square des Constellations

**Quoi ?**

- Création d'un parking réglementaire désimperméabilisé
- Réfection des trottoirs
- Réaménagement des aires de jeux avec adaptation au PMR

**Maître d'ouvrage :** Montpellier Méditerranée Métropole.

Incidences sur la circulation : Rétablissement de la circulation



**Nouveaux chantiers**

**/**

# Travaux en cours

## Le Crès / Vendargues

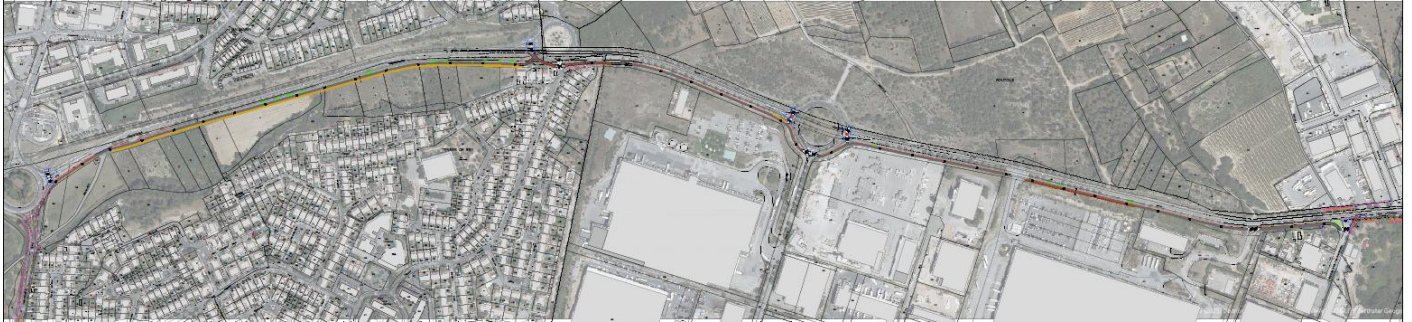
**Où ?** M65 – depuis l’avenue du Mistral à Le Crès jusqu’à la M610 à Vendargues

**Quand ?** Du 17 novembre 2025 au 23 février 2026

**Quoi ?** Réaménagement de la piste cyclable située le long de la M65

**Maître d’ouvrage :** Montpellier Méditerranée Métropole.

Incidences sur la circulation : déviation des piétons et des cyclistes sur la piste opposée



## Cournonterral

**Où ?** RM5 et Création Giratoire Cournonterral

**Quand ?** jusqu’au 26 février 2026

**Quoi ?** Aménagement et création d’un giratoire à l’intersection de la RM5 et la route en direction de Fabrègues

**Maître d’ouvrage :** Montpellier Méditerranée Métropole.

Incidence sur la circulation : Maintien de la circulation sur la RM5 avec séparateur GBA le long de la zone de travaux.

Maintien du cheminement piéton entre l’arrêt de bus scolaire de la piscine et le village.

**Où ?** Rue des Dèvèzes

**Quand ?** Du 12 janvier au 6 mars 2026

**Quoi ?** Création d’une voie verte entre la rue Bastide de l’Oulieu et l’avenue de la République

**Maître d’ouvrage :** Montpellier Méditerranée Métropole.

Incidences sur la circulation : Mise en impasse de la rue de Devèzes au niveau du Pont sur le Coulazou.

Accès riverains maintenus des 2 côtés.

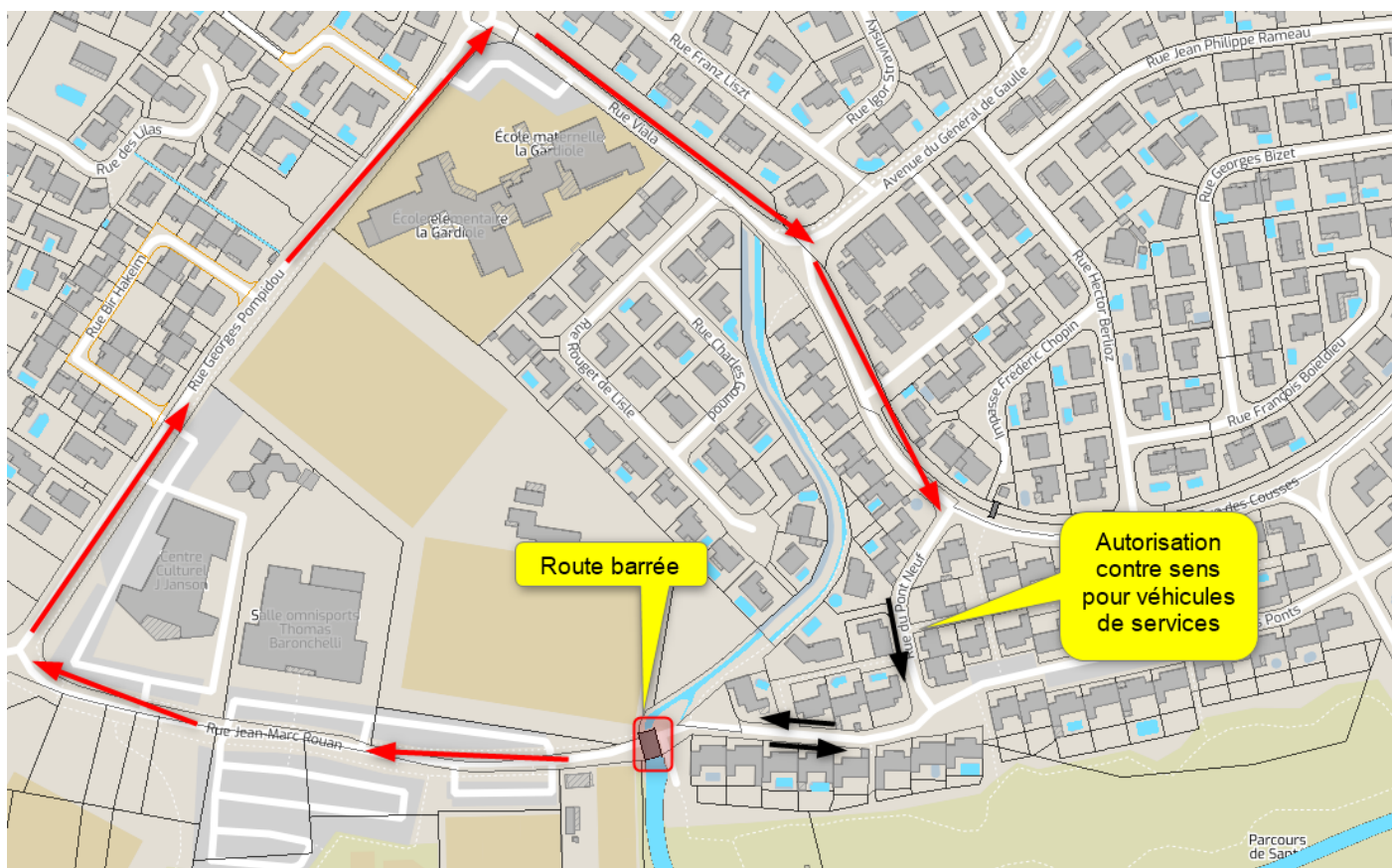
**Où ?** Digue des Campanelles – rue Jean-Marc Rouan

**Quand ?** Du 2 février au 31 juillet 2026

**Quoi ?** Travaux de protection contre les crues du Coulazou à Fabrègues – Dévoisement des réseaux pour l'aménagement de la digue des Campanilles

**Maître d'ouvrage :** Montpellier Méditerranée Métropole.

**Incidences sur la circulation :** La rue Jean-Marc Rouan sera fermée à l'intersection avec la rue des trois ponts. Les usagers devront faire demi-tour et réemprunter la rue Jean-Marc Rouan ou la rue des trois ponts et suivre l'itinéraire de déviation par la rue Georges Pompidou et la rue Viala, la rue des trois ponts sera mise à double sens de circulation et un panneau sera installé sur la rue du Pont Neuf pour permettre une circulation à contre sens des véhicules de service public notamment pour la collecte des ordures ménagères.



## Grabels

**Où ?** Rue Roqueblanque, entre route de Montferrier et rue de la Plaine

**Quand ?** Du 13 octobre 2025 au 30 avril 2026

**Quoi ?**

- Création de trottoirs
- Création d'écluses et de stationnement réglementaire
- Réfection complète de la chaussée
- Création d'un réseau pluvial de diamètre 800.

**Maître d'ouvrage :** Montpellier Méditerranée Métropole.

Incidences sur la circulation :

La circulation est rétablie avec circulation sur demi chaussée ponctuellement sur la rue Roqueblanque

## Juvignac

**Où ?** Rue des Alouettes, entre l'allée de l'Europe et Place Saint Michel

**Quand ?** Du 15 juillet 2025 au 20 février 2026

**Quoi ?**

- Création d'une rue parc
- Réfection de la chaussée et des trottoirs
- Réaménagement des aires de jeux et work out
- Désimperméabilisation des places de parking
- Raccordement piétons pour aller au nouveau collège de Juvignac

**Maître d'ouvrage :** Montpellier Méditerranée Métropole.

Incidences sur la circulation :

Passage de la rue des alouettes en sens unique. Sens autorisé de l'allée de l'Europe vers la place Saint Michel. Déviation en faisant demi-tour au rond-point de la place Saint Michel et jusqu'à regagner l'allée de l'Europe.

## Lavérune

**Où ?** Place de la République

**Quand ?** Du 16 juin 2025 au 27 mars 2026

**Quoi ?**

- Renouvellement des réseaux d'assainissement et de l'eau potable.
- Requalification de la place par embellissement et création d'espaces apaisés.

**Maître d'ouvrage :** Montpellier Méditerranée Métropole.

Incidences sur la circulation : Mise en impasse de la place. Accès riverains maintenus.

Un accès par la rue de la croix est maintenant possible pour le plan des Barrys.

## Pignan

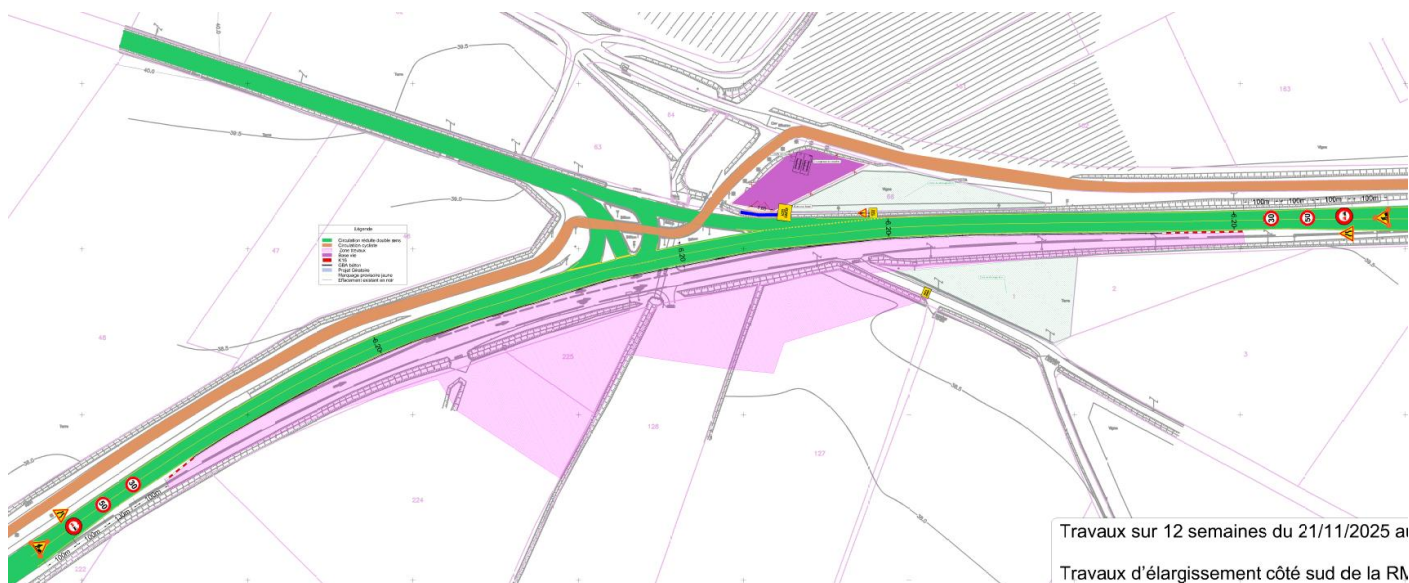
**Où ?** RM5 au PR 8+371 – Carrefour avec l'avenue du général Grollier

**Quand ?** Du 17 novembre 2025 au 11 mai 2026.

**Quoi ?** Création d'un giratoire compatible avec le Bustram 4.

**Maître d'ouvrage :** Montpellier Méditerranée Métropole

Incidences sur la circulation : Période en cours et jusqu'au 16 février 2026 : réduction de la vitesse à 30 km/h sur la RM5 et sur l'avenue du Général Grollier, aucune incidence concernant l'itinéraire de la véloligne 8 (Cournonsec – Figuerolles).



## Villeneuve-lès-Maguelone

**Où ?** Place de l'Eglise et Place du Marché

**Quand ?** Du 05 janvier 2026 au 31 mars 2027

**Quoi ?** Fouilles archéologiques et aménagements des places

**Maître d'ouvrage :** Montpellier Méditerranée Métropole.

Incidences sur la circulation : circulation et stationnement interdits sur les places. Circulation piétonne déviée par la rue Maguelone (période du 6 mars 2026 au 17 juillet 2026)