

Principaux travaux du 16 au 22 février 2026

Montpellier Méditerranée Métropole, compétente en matière de voirie et de mobilités, informe les habitants du territoire sur les principaux travaux de la semaine qui impactent les déplacements.

Travaux Montpellier

Nouvelles configurations de circulation

/

Travaux récemment terminés

Travaux récemment terminés

Nouveaux chantiers

• Quartier Centre

Où ? Avenue du Professeur Grasset.

Quand ? Du 16 février au 5 mars 2026.

Quoi ? Raccordement réseau ENEDIS.

Maître d'ouvrage : Montpellier Méditerranée Métropole.

Incidences sur la circulation :

- Du 16 au 19 février 2026 :
 - o Place Godechot au droit de la Faculté d'Education mise en place d'une circulation alternée.
- Du 18 au 27 février 2026 :
 - o Fermeture de l'avenue du Professeur Grasset de la Place Godechot jusqu'à la rue de l'Ecole Normale.
 - o Mise en place d'une déviation par les avenues Bouisson Bertrand, Saint Charles, la rue Croix Catelan, l'avenue Charles Flahault et la rue de l'Ecole Normale.
- Du 26 février au 05 mars 2026 :
 - o Neutralisation partielle de la rue de l'Ecole Normale sur une distance de 50 mètres depuis l'avenue du Professeur Grasset vers la Rue de Forcrand

Où ? Rue de Claret entre la rue du faubourg Figuerolles et la rue Edouard VII.

Quand ? Le 19 février 2026.

Quoi ? Réfection de chaussée.

Maître d'ouvrage : Montpellier Méditerranée Métropole.

Incidences sur la circulation : **Les travaux auront lieu de nuit de 21h15 à 6h.**

La rue de Claret entre la rue du Faubourg Figuerolles et la rue Edouard VII sera fermée à la circulation.

Un itinéraire de déviation sera mis en place :

- D'une part par la rue du Faubourg Figuerolles, la place du Lavoisier et la rue Finel,
- D'autre part par l'avenue de la Croix du Capitaine, la route de Lavérune et la rue Edouard VII.

Le stationnement sera interdit dans la rue de Claret entre la rue du Faubourg Figuerolles et la rue Edouard VII.

Accès riverains maintenus selon les phases du chantier.

• Quartier Port Marianne

Où ? Rue de la Cavallade, à l'angle avec la rue Nina Simone

Quand ? Du 2 au 6 mars 2026

Quoi ? Réalisation des aménagements définitifs des abords du lot M sur la rue de la Cavallade

Maître d'ouvrage : SA3M

Incidences sur la circulation : Route barrée sauf riverains, déviation par la route de Vauguières, interdiction de stationner. Les piétons et les cyclistes seront déviés par le trottoir côté clinique Millénaire





• Quartier Mosson

Où ? Avenue de Barcelone entre la rue de Leyde et la rue de Salerne.

Quand ? Du 17 février au 13 mars 2026

Quoi ? Sécurisation du carrefour Barcelon / Salerne

Maître d'ouvrage : SA3M

Incidences sur la circulation : Fermeture de la voie descendante de 7h30 à 17h00, déviation par la rue de Saragosse. Mise en place d'un homme trafic pour la sortir du parking de la résidence Saint Guilhem SHFE.

• Quartier Nord-Alco

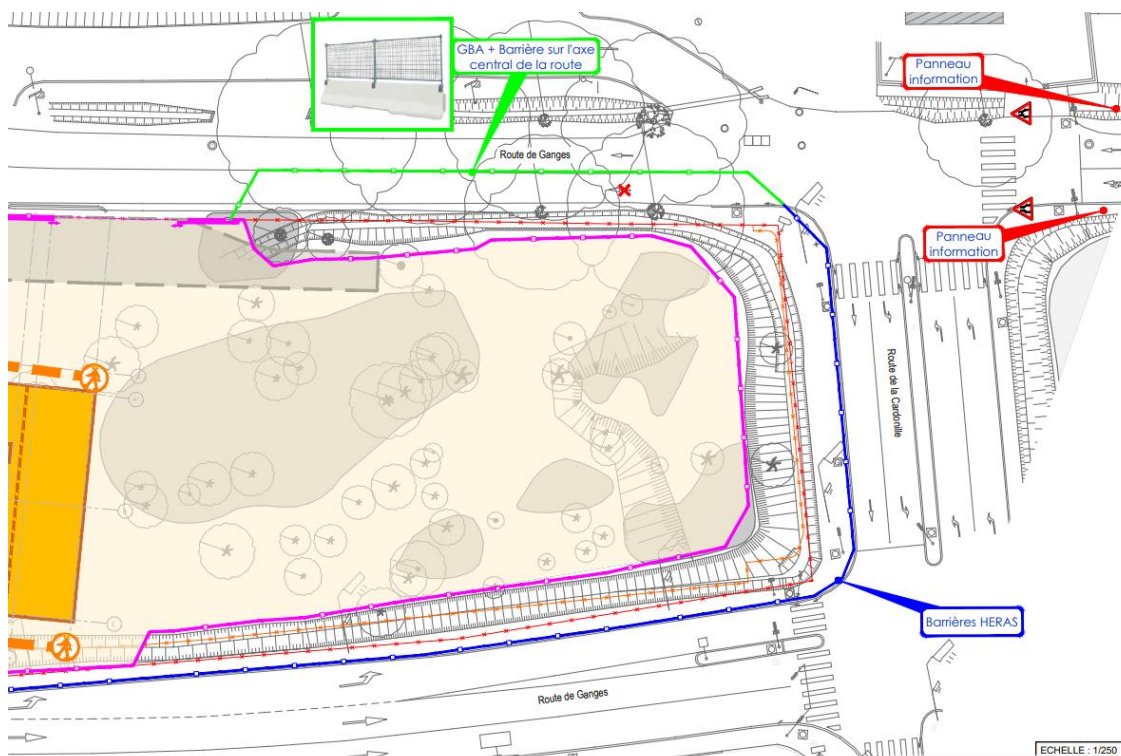
Où ? Route de Ganges – entre la rue de la Cardonille et le rond-point de la Lyre

Quand ? Du 16 février au 5 juin 2026

Quoi ? Création de murs de soutènement pour la future chaufferie de la route de Ganges

Maître d'ouvrage : SA3M

Incidences sur la circulation : Suppression de la voie rapide (voie de gauche) sur la route de Ganges



Travaux en cours

• Quartier Centre

Où ? Rue du Faubourg Saint Jaumes

Quand ? Du 9 octobre 2025 au 27 février 2026.

Quoi ?

- Réouverture du portail sud du Jardin des Plantes.
- Mise en conformité du parvis pour les personnes à mobilités réduite.

Maître d'ouvrage : Montpellier Méditerranée Métropole.

Incidences sur la circulation : Fermeture à la circulation de la rue du Faubourg Saint Jaumes entre le boulevard Henri IV et la rue Barthez.

Un itinéraire de déviation sera mis en place par le boulevard Ledru Rollin, la place d'Aviler, la rue de la Blottière et la rue François Franque.

Accès riverains maintenus.

Où ? Carrefour Aéroport International.

Quand ? Du 9 au 20 février 2026.

Quoi ? Réalisation de sondages et réfection d'une partie de la chaussée.

Maître d'ouvrage : Montpellier Méditerranée Métropole.

Incidences sur la circulation :

Neutralisation d'une voie de circulation sur 3 ponctuellement, la circulation se fera sur les voies restants libres.

• Quartier Cévennes

Où ? Allée de l'Aqueduc (voie sans issue)

Quand ? Du 29 août 2025 au 30 août 2026

Quoi ? Création d'un parc public.

Maître d'ouvrage : SA3M.

Incidences sur la circulation :

- Double sens sur une seule voie avec des écluses sur l'allée de l'aqueduc
- Immobilisation de 4 stationnements publics sur le parvis des écoles



- Quartier Mosson

Où ? Rue de Cos - Avenue de Barcelone, entre le rond-point Schumann et la rue de Salerne

Quand ? Du 14 octobre 2024 jusqu'à avril 2026

Quoi ? Dévoisement des réseaux de gaz, télécom et électrique, d'eaux pluviales, d'eaux usées et d'eau potable / Création du réseau de chaleur Nord / Aménagement de voirie

Maître d'ouvrage : SA3M.

Incidences sur la circulation :

- Fermeture de la rue de Cos ;
- Fermeture de l'avenue de Barcelone, entre le rond-point Schumann et la rue de Salerne ;
- Mise en place d'un itinéraire de déviation par l'avenue de l'Europe ;
- Accès au parking du centre commercial Louisville par l'avenue d'Heidelberg.

Où ? Rue de l'Agathois, entre la rue de l'Agenais et la rue Sainte Barbe

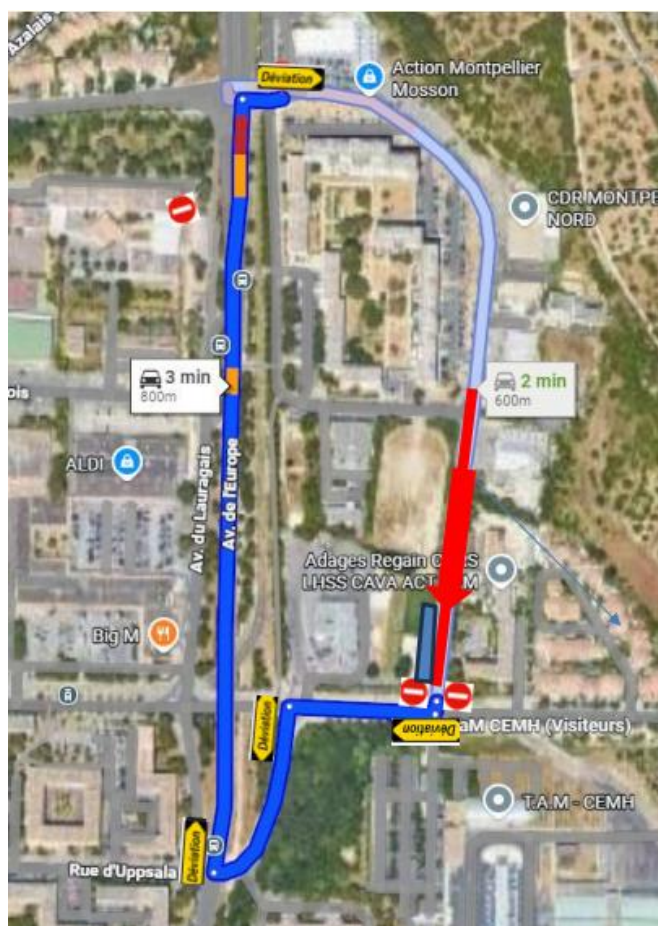
Quand ? Du 12 janvier au 27 avril 2026

Quoi ? Rénovation de la rue, création de trottoirs, plantations d'arbres, création de stationnements

Maître d'ouvrage : SA3M

Incidences sur la circulation :

- Mise en sens unique Nord-Sud du tronçon rue de l'Agathois entre la rue de l'Agenais et la rue Sainte Barbe
- Mise en place d'une déviation par la rue Sainte Barbe et l'avenue de l'Europe



Où ? Rue de Bale et Rue Uppsala

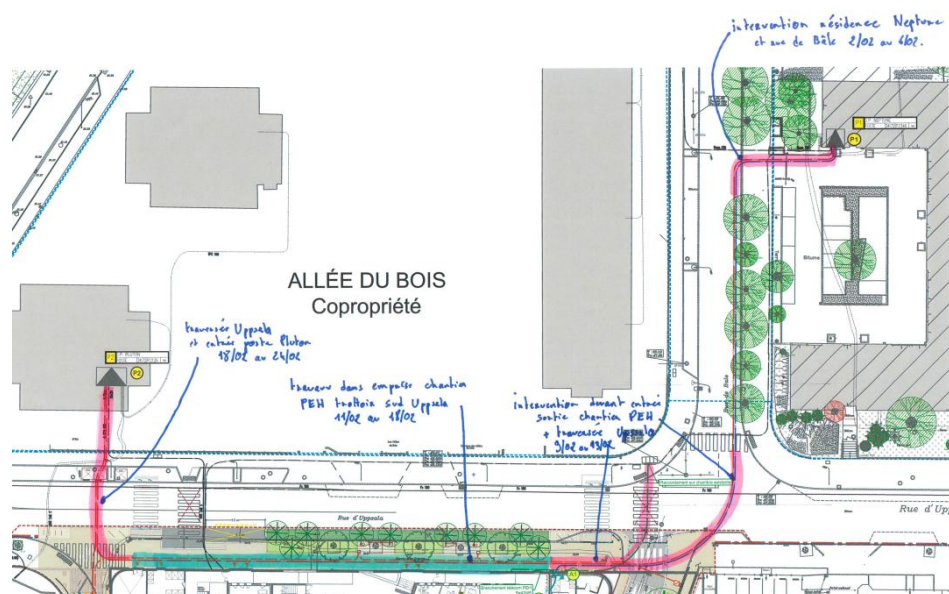
Quand ? Du 2 au 27 février 2026

Quoi ? renouvellement du réseau électrique haute tension et création d'un nouveau réseau de basse tension pour la crèche.

Maître d'ouvrage : SA3M

Incidences sur la circulation :

- Interdiction de stationner rue de Bâle
- Neutralisation d'une voie de circulation rue de Bâle – circulation alternée
- Neutralisation d'une voie de circulation rue d'Upsala entre la rue de la Haye et la rue de Bâle – circulation alternée



• Quartier Croix d'Argent

Où ? Place du 8 mai 1945, route de Lavérune entre la rue des Chasseurs et la rue du Pas du Loup, intersection rue du Pas du Loup et boulevard Paul Valéry, avenue de Vannières (carrefour Vannières rue du Pas du Loup)

Quand ? Du 9 au 20 février 2026

Quoi ? Ligne 5 – masques dans les regards, gêne ponctuelle

Maître d'ouvrage : TaM

Incidences sur la circulation :

Travaux de nuit de 22h à 6h.

Mise en place d'alternats

• Quartier Près D'arènes

Où ? Rue du Mas Saint Pierre

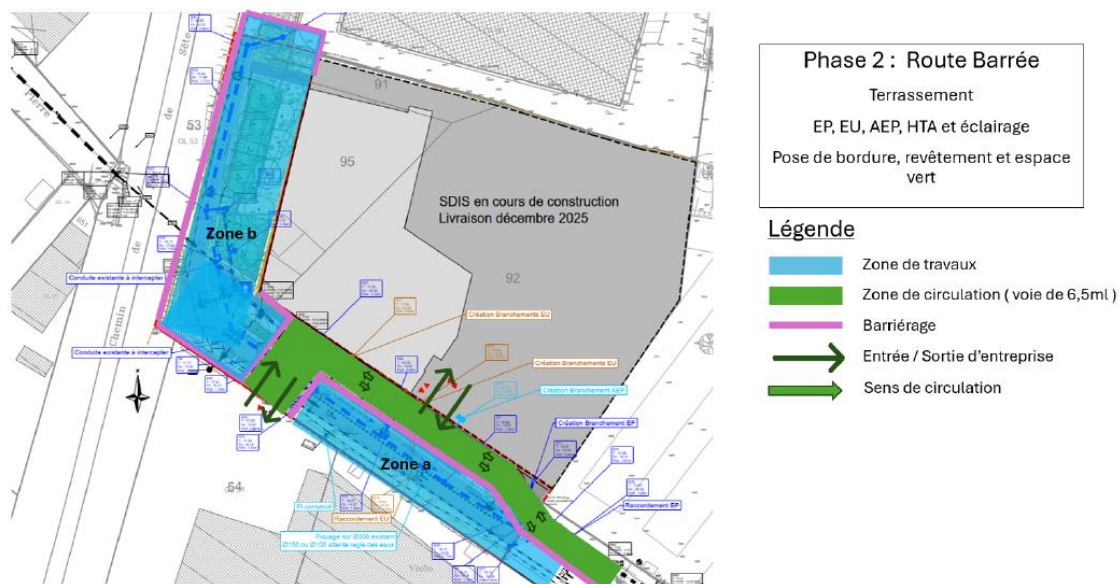
Quand ? Du 3 novembre 2025 au 31 mars 2026

Quoi ? Aménagement du parvis de la caserne de pompiers (terrassement, réseaux, bordures, revêtements et espaces verts)

Maître d'ouvrage : SA3M

Incidences sur la circulation :

- Accès riverains et livraisons maintenus ;
- Circulation interdite sur la rue du Mas St Pierre à proximité directe du chantier (hors Nicollin)
- Déviation par l'avenue du Marché Gare, la rue de l'industrie et la rue du Mas Saint Pierre



• Quartier Port Marianne

Où ? Avenue Nina Simone, entre la rue de la Cavallade et la rue du Mas de Barlet

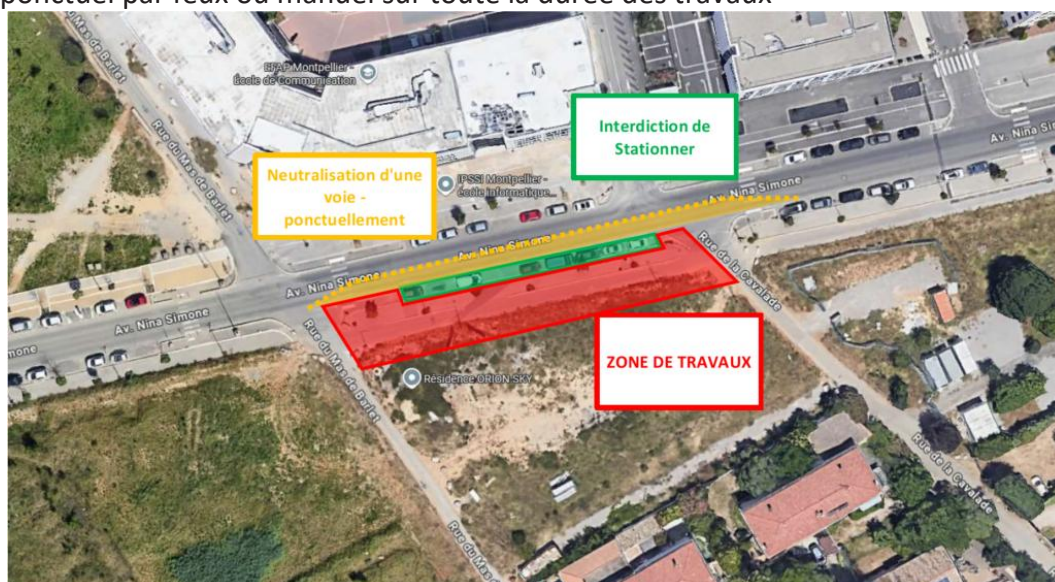
Quand ? Du 19 janvier au 11 février 2026 → prolongation jusqu'au 27 février 2026

Quoi ? Réalisation des aménagements définitifs des abords du lot M et reprise d'un regard pluvial

Maître d'ouvrage : SERM

Incidences sur la circulation :

- Stationnement neutralisé
- Alternat ponctuel par feux ou manuel sur toute la durée des travaux



Travaux hors Montpellier

Tavaux récemment terminés

/

Nouveaux chantiers

Pérols

Où ? Avenue de Montpellier

Quand Du 16 février 2026 au 04 mars 2026

Quoi ? Aménagements paysagers

Maître d'ouvrage : Montpellier Méditerranée Métropole

Incidences sur la circulation : rue fermée sur la section entre rond-point de la Galine et rond-point du Fenouillet, avec déviation par l'Avenue de la Galine.

Travaux en cours

Le Crès / Vendargues

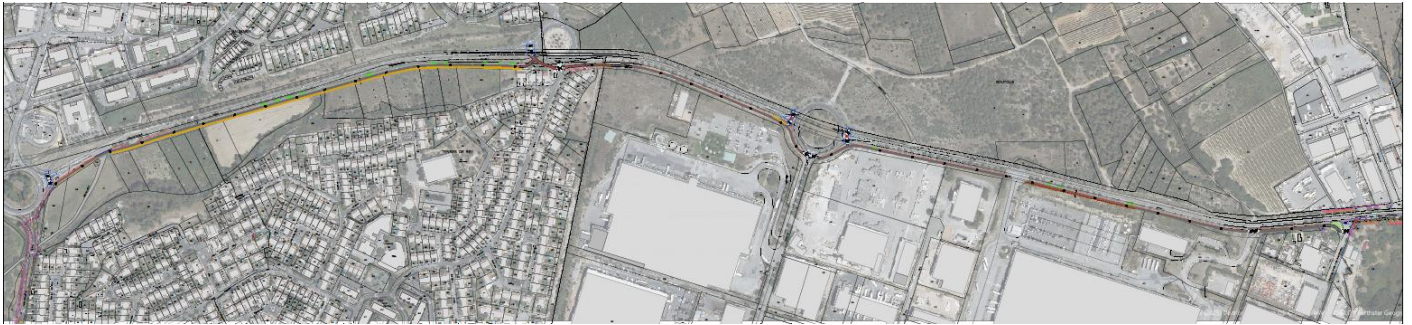
Où ? M65 – depuis l’avenue du Mistral à Le Crès jusqu’à la M610 à Vendargues

Quand ? Du 17 novembre 2025 au 23 février 2026 ➔ prolongation jusqu’au 27 mars 2026

Quoi ? Réaménagement de la piste cyclable située le long de la M65

Maître d’ouvrage : Montpellier Méditerranée Métropole.

Incidences sur la circulation : déviation des piétons et des cyclistes sur la piste opposée



Cournonterral

Où ? RM5 et Création Giratoire Cournonterral

Quand ? du 16 février au 22 mai 2026

Quoi ? Aménagement et création d’un giratoire à l’intersection de la RM5 et la route en direction de Fabrègues

Maître d’ouvrage : Montpellier Méditerranée Métropole.

Incidence sur la circulation : Maintien de la circulation sur la RM5 avec séparateur GBA le long de la zone de travaux.

Maintien du cheminement piéton entre l’arrêt de bus scolaire de la piscine et le village.

Une déviation est mise en place pour tous les vélos, elle emprunte l’itinéraire suivant : route de Fabrègues, rue des Bleuets et avenue de la Gare du midi

Où ? Rue des Dèvèzes

Quand ? Du 16 février au 22 mai 2026

Quoi ? Création d’une voie verte entre la rue Bastide de l’Oulieu et l’avenue de la République

Maître d’ouvrage : Montpellier Méditerranée Métropole.

Incidences sur la circulation : Mise en impasse de la rue de Devèzes au niveau du Pont sur le Coulazou.

Accès riverains maintenus des 2 côtés.

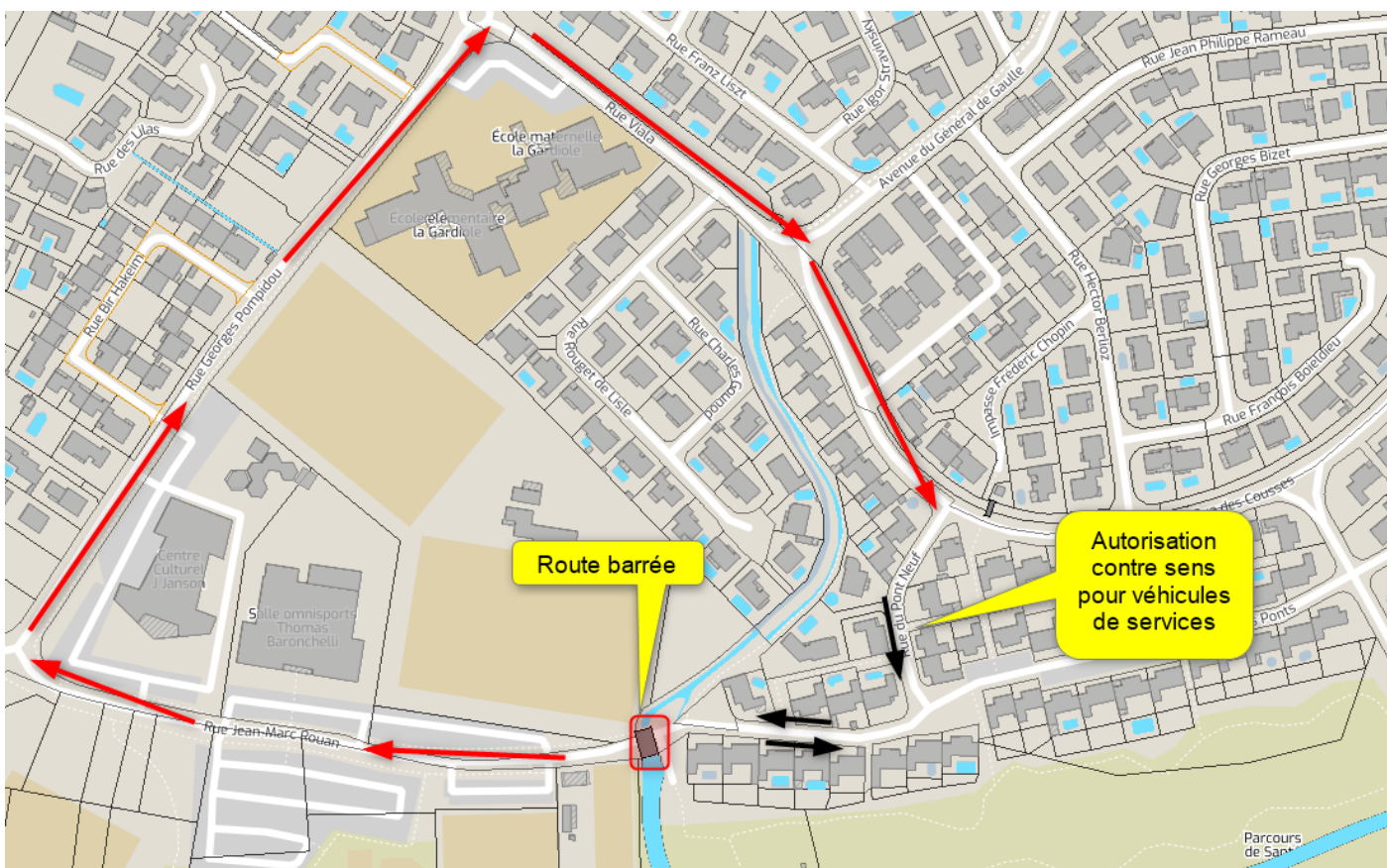
Où ? Digue des Campanelles – rue Jean-Marc Rouan

Quand ? Du 2 février au 31 juillet 2026

Quoi ? Travaux de protection contre les crues du Coulazou à Fabrègues – Dévoisement des réseaux pour l'aménagement de la digue des Campanilles

Maître d'ouvrage : Montpellier Méditerranée Métropole.

Incidences sur la circulation : La rue Jean-Marc Rouan sera fermée à l'intersection avec la rue des trois ponts. Les usagers devront faire demi-tour et réemprunter la rue Jean-Marc Rouan ou la rue des trois ponts et suivre l'itinéraire de déviation par la rue Georges Pompidou et la rue Viala, la rue des trois ponts sera mise à double sens de circulation et un panneau sera installé sur la rue du Pont Neuf pour permettre une circulation à contre sens des véhicules de service public notamment pour la collecte des ordures ménagères.



Grabels

Où ? Rue Roqueblanque, entre route de Montferrier et rue de la Plaine

Quand ? Du 13 octobre 2025 au 30 avril 2026

Quoi ?

- Création de trottoirs
- Création d'écluses et de stationnement réglementaire
- Réfection complète de la chaussée
- Création d'un réseau pluvial de diamètre 800.

Maître d'ouvrage : Montpellier Méditerranée Métropole.

Incidences sur la circulation :

La circulation est rétablie avec circulation sur demi chaussée ponctuellement sur la rue Roqueblanque

Juvignac

Où ? Rue des Alouettes, entre l'allée de l'Europe et Place Saint Michel

Quand ? Du 15 juillet 2025 au 20 février 2026

Quoi ?

- Création d'une rue parc
- Réfection de la chaussée et des trottoirs
- Réaménagement des aires de jeux et work out
- Désimperméabilisation des places de parking
- Raccordement piétons pour aller au nouveau collège de Juvignac

Maître d'ouvrage : Montpellier Méditerranée Métropole.

Incidences sur la circulation :

Plus d'incidences sur la circulation, les espaces verts sont en cours de réalisation ce qui pourrait apporter des incidences ponctuelles

Lavérune

Où ? Place de la République

Quand ? Du 16 juin 2025 au 27 mars 2026

Quoi ?

- Renouvellement des réseaux d'assainissement et de l'eau potable.
- Requalification de la place par embellissement et création d'espaces apaisés.

Maître d'ouvrage : Montpellier Méditerranée Métropole.

Incidences sur la circulation : Mise en impasse de la place. Accès riverains maintenus.

Un accès par la rue de la croix est maintenant possible pour le plan des Barrys.

Pignan

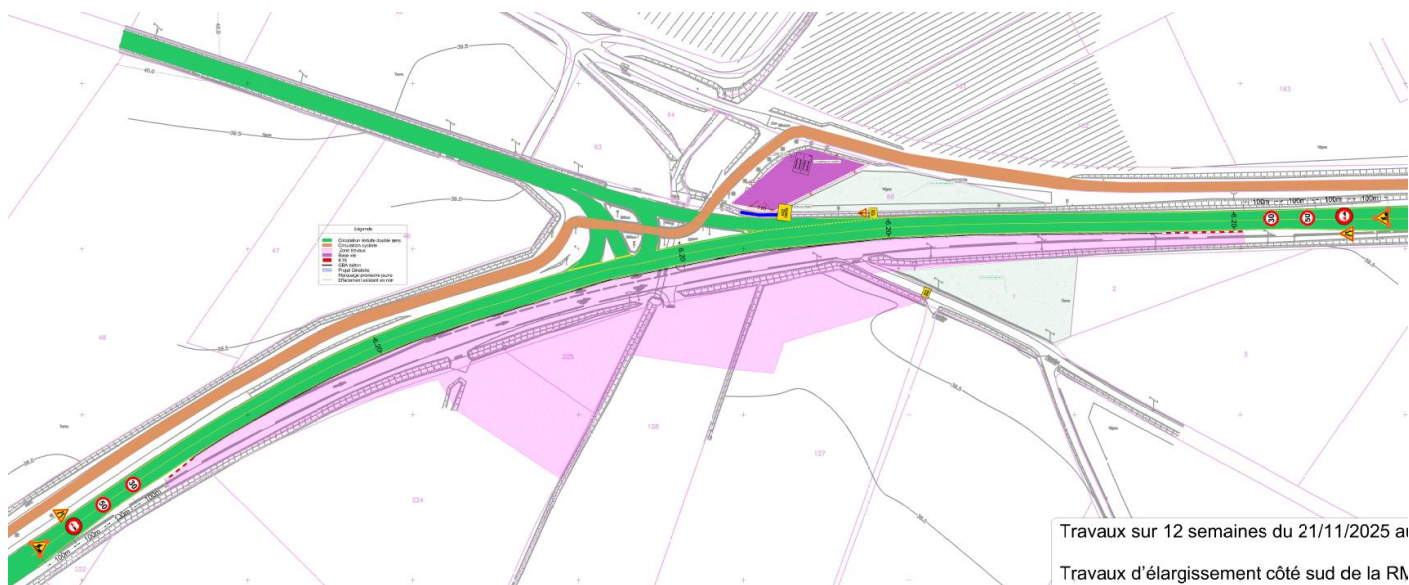
Où ? RM5 au PR 8+371 – Carrefour avec l'avenue du général Grollier

Quand ? Du 17 novembre 2025 au 11 mai 2026.

Quoi ? Création d'un giratoire compatible avec le Bustram 4.

Maître d'ouvrage : Montpellier Méditerranée Métropole

Incidences sur la circulation : Période en cours et jusqu'au 16 février 2026 : réduction de la vitesse à 30 km/h sur la RM5 et sur l'avenue du Général Grollier, aucune incidence concernant l'itinéraire de la véloligne 8 (Cournonsec – Figuerolles).



Villeneuve-lès-Maguelone

Où ? Place de l'Eglise et Place du Marché

Quand ? Du 05 janvier 2026 au 31 mars 2027

Quoi ? Fouilles archéologiques et aménagements des places

Maître d'ouvrage : Montpellier Méditerranée Métropole.

Incidences sur la circulation : circulation et stationnement interdits sur les places. Circulation piétonne déviée par la rue Maguelone (période du 6 mars 2026 au 17 juillet 2026)