

Principaux travaux du 2 au 8 février 2026

Montpellier Méditerranée Métropole, compétente en matière de voirie et de mobilités, informe les habitants du territoire sur les principaux travaux de la semaine qui impactent les déplacements.

Travaux Montpellier

Nouvelles configurations de circulation

/

Travaux récemment terminés

- **Quartier Centre**

Où ? Galerie Cyclable tunnel Comédie

Quoi ? Travaux de remplacement du tableau Haute Tension du tunnel

Nuit de maintenance de l'ouvrage réaménagé

Maître d'ouvrage : TaM

Incidences sur la circulation : réouverture du tunnel

- **Quartier Croix d'Argent**

Où ? Carrefour Avenue des Bergamotes et avenue de la Réglise

Quoi ? Travaux d'urgence de réparation d'une fuite sur le réseau de chaleur

Maître d'ouvrage : SA3M

Incidences sur la circulation : réouverture à la circulation

Nouveaux chantiers

• Quartier Croix d'Argent

Où ? Carrefour avenue de la Croix du Capitaine/route de Lavérune et route de Lavérune entre la rue des Chasseurs et l'avenue de la Croix du Capitaine.

Quand ? Phase du 4 et 5 février 2026.

Quoi ?

- Réaménagement des voies.
- Mise en sens unique.
- Réfection de la chaussée.
- Création et aménagement de pistes cyclables.
- Désimperméabilisation des sols.

Maître d'ouvrage : Montpellier Méditerranée Métropole.

Les 4 et 5 février 2026 travaux de nuit de 21h à 6h.

Fermeture à la circulation de :

La route de Lavérune entre la rue des Chasseurs et l'avenue de la Croix du Capitaine.

Un itinéraire de déviation sera mis en place par les rues du Roc de Pézenas, de la Croix de Figuerolles, de la Figairasse et du Mas de Merle.

Du carrefour avenue de la Croix du Capitaine/route de Lavérune.

Un itinéraire de déviation sera mis en place par les rues du Roc de Pézenas, de la Croix de Figuerolles, de la Figairasse et la rue du Mas de Merle qui sera mise en circulation alternée par feux.

• Quartier Mosson

Où ? Rue de Bale et Rue Uppsala

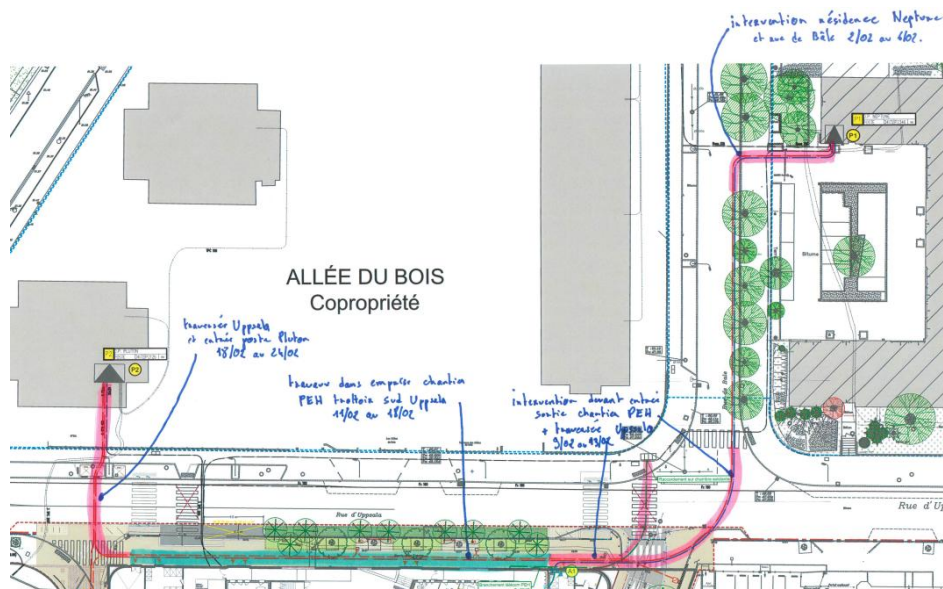
Quand ? Du 2 au 27 février 2026

Quoi ? renouvellement du réseau électrique haute tension et création d'un nouveau réseau de basse tension pour la crèche.

Maître d'ouvrage : SA3M

Incidences sur la circulation :

- Interdiction de stationner rue de Bâle
- Neutralisation d'une voie de circulation rue de Bâle – circulation alternée
- Neutralisation d'une voie de circulation rue d'Upsala entre la rue de la Haye et la rue de Bâle – circulation alternée



Travaux en cours

• Quartier Centre

Où ? Rue du Faubourg Saint Jaumes

Quand ? Du 9 octobre au 27 février 2026.

Quoi ?

- Réouverture du portail sud du Jardin des Plantes.
- Mise en conformité du parvis pour les personnes à mobilités réduite.

Maître d'ouvrage : Montpellier Méditerranée Métropole.

Incidences sur la circulation : Fermeture à la circulation de la rue du Faubourg Saint Jaumes entre le boulevard Henri IV et la rue Barthez.

Un itinéraire de déviation sera mis en place par le boulevard Ledru Rollin, la place d'Aviler, la rue de la Blotière et la rue François Franque.

Accès riverains maintenus.

• Quartier Cévennes

Où ? Allée de l'Aqueduc (voie sans issue)

Quand ? Du 29 août 2025 au 30 août 2026

Quoi ? Création d'un parc public.

Maître d'ouvrage : SA3M.

Incidences sur la circulation :

- Double sens sur une seule voie avec des écluses sur l'allée de l'aqueduc
- Immobilisation de 4 stationnements publics sur le parvis des écoles



• Quartier Mosson

Où ? Avenue des Moulins entre la route de Lodève et la rue des Avelaniers

Quand ? Du 18 août au 30 janvier 2026 ➔ prolongé jusqu'au 6 février 2026

Quoi ?

- Création d'une piste cyclable.
- Réfection de la chaussée.
- Mise en accessibilité des trottoirs.
- Embellissements et végétalisation.

Maître d'ouvrage : Montpellier Méditerranée Métropole.

Incidences sur la circulation :

L'avenue des Moulins entre la route de Lodève et la rue des Avelaniers sera fermée à la circulation en fonction de l'avancée du chantier.

Un itinéraire de déviation sera mis en place par :

- La route de Lodève, les rues Zamenhof, du Pilory et le rond-point de Guernica. Les rues des Avelaniers, Paul Rimbaud et route de Lodève.
- Les rues des communautés et des congrégations.

Accès riverains maintenus.

Du 5 janvier au 6 février 2026

Fermeture de l'avenue des Moulins entre la rue des Communautés et la route de Lodève. Mise en place d'une circulation alternée ponctuelle sur la route de Lodève.

Les parents devront utiliser les parkings à côté du terrain de Football Louis Combette rue du Pilory.

Seuls les enseignants et les enfants à mobilité réduite pourront accéder par l'avenue des Moulins.

Pour les résidents situés entre les rues des Congrégations et des Communautés l'entrée et la sortie s'effectuera par la rue Favre de Saint Castor.

Les piétons seront déviés par la rue des Communautés, vers la rue Favre de Saint Castor.

L'accès à l'impasse des Moulins se fera à partir de la rue des Avelaniers.

Où ? Intersection rues de la Condamine – rue Marcelin Albert

Quand ? Depuis le 11 février jusqu'au 8 février 2026

Quoi ?

- Embellissement, végétalisation, création d'une zone de rencontre et réorganisation de la collecte des déchets

Maître d'ouvrage : Montpellier Méditerranée Métropole.

Incidences sur la circulation :

- Depuis la mi-novembre jusqu'au 8 février, l'accès au quartier ancien de Celleneuve sera possible par la rue de La Croix, qui fonctionnera en double sens alterné avec priorité au sens nord > sud (sortie du quartier).
- L'accès par la Route de Lodève est déjà de nouveau piétonnisé, comme avant les travaux.
- Les travaux en cours rue de la Condamine seront achevés le 19 janvier et s'en suivra une période de séchage des bétons jusqu'à réouverture à la circulation le 8 février.

Le 8 février, le schéma de circulation sera rétabli avec un accès par la rue de la Condamine et la rue Marcelin Albert, et une sortie du quartier par la rue de la Croix.

Où ? Rue de Cos - Avenue de Barcelone, entre le rond-point Schumann et la rue de Salerne

Quand ? Du 14 octobre 2024 jusqu'à avril 2026

Quoi ? Dévoisement des réseaux de gaz, télécom et électrique, d'eaux pluviales, d'eaux usées et d'eau potable / Création du réseau de chaleur Nord / Aménagement de voirie

Maître d'ouvrage : SA3M.

Incidences sur la circulation :

- Fermeture de la rue de Cos ;
- Fermeture de l'avenue de Barcelone, entre le rond-point Schumann et la rue de Salerne ;
- Mise en place d'un itinéraire de déviation par l'avenue de l'Europe ;
- Accès au parking du centre commercial Louisville par l'avenue d'Heidelberg.

Où ? Rue de l'Agathois, entre la rue de l'Agenais et la rue Sainte Barbe

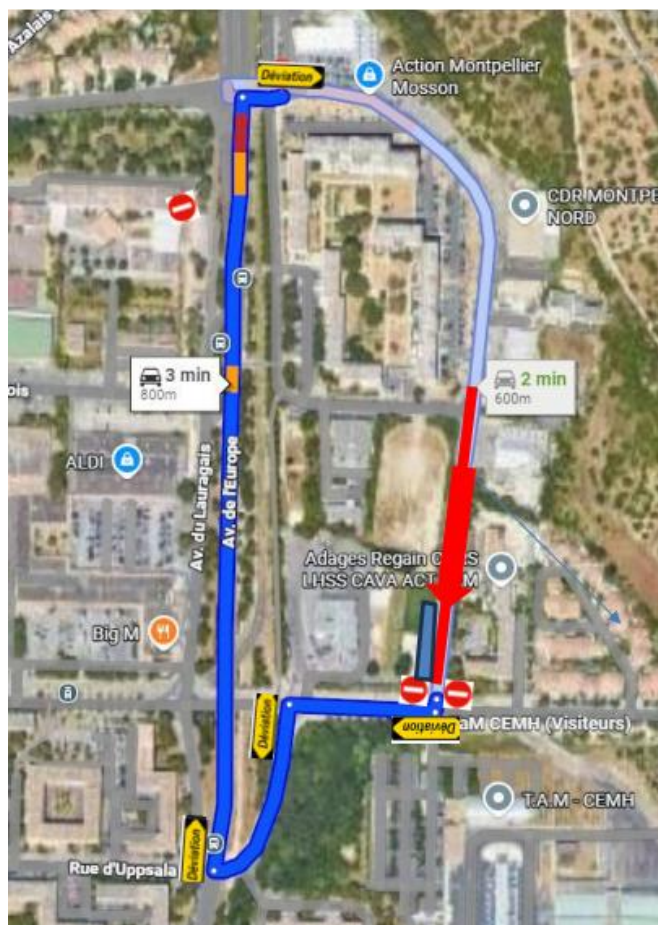
Quand ? Du 12 janvier au 27 avril 2026

Quoi ? Rénovation de la rue, création de trottoirs, plantations d'arbres, création de stationnements

Maître d'ouvrage : SA3M

Incidences sur la circulation :

- Mise en sens unique Nord-Sud du tronçon rue de l'Agathois entre la rue de l'Agenais et la rue Sainte Barbe
- Mise en place d'une déviation par la rue Sainte Barbe et l'avenue de l'Europe



• Quartier Près D'arènes

Où ? Rue du Mas Saint Pierre

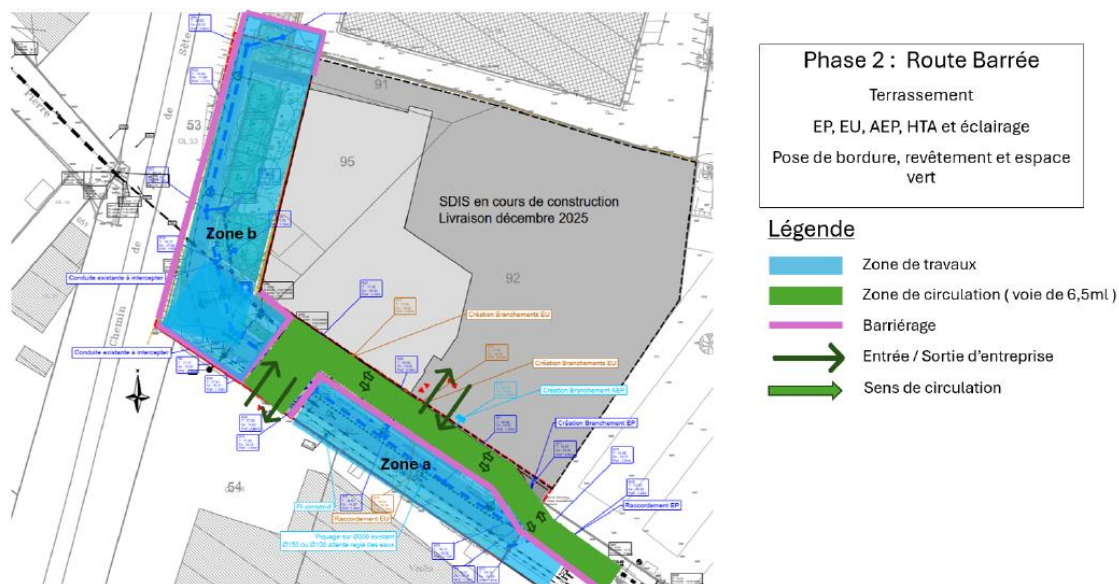
Quand ? Du 3 novembre 2025 au 31 mars 2026

Quoi ? Aménagement du parvis de la caserne de pompiers (terrassement, réseaux, bordures, revêtements et espaces verts)

Maître d'ouvrage : SA3M

Incidences sur la circulation :

- Accès riverains et livraisons maintenus ;
- Circulation interdite sur la rue du Mas St Pierre à proximité directe du chantier (hors Nicollin)
- Déviation par l'avenue du Marché Gare, la rue de l'industrie et la rue du Mas Saint Pierre



• Quartier Port Marianne

Où ? Avenue Nina Simone, entre la rue de la Cavallade et la rue du Mas de Barlet

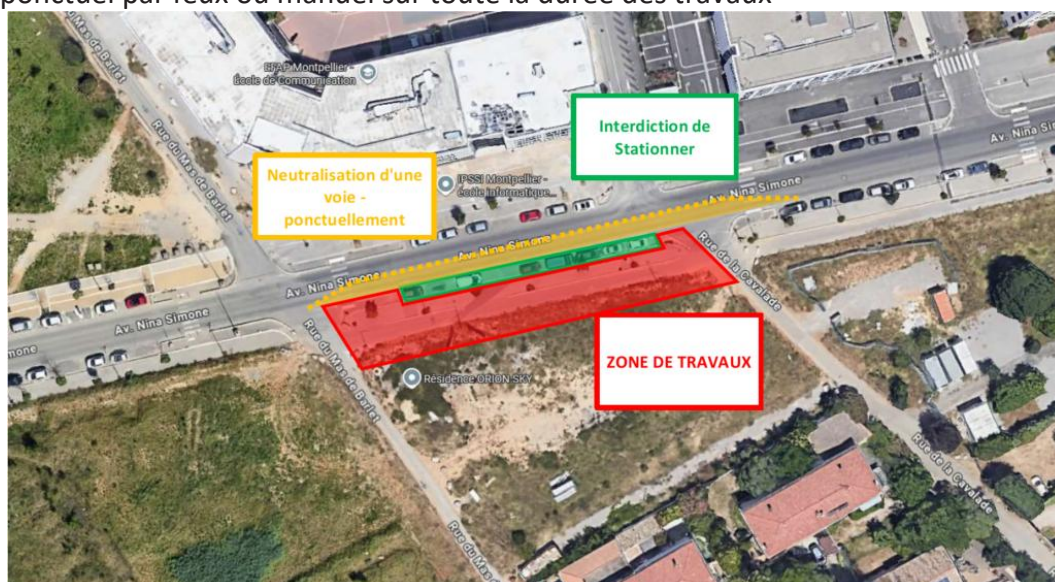
Quand ? Du 19 janvier au 11 février 2026

Quoi ? Réalisation des aménagements définitifs des abords du lot M et reprise d'un regard pluvial

Maître d'ouvrage : SERM

Incidences sur la circulation :

- Stationnement neutralisé
- Alternat ponctuel par feux ou manuel sur toute la durée des travaux



Travaux hors Montpellier

Tavaux récemment terminés

/

Nouveaux chantiers

Fabrègues

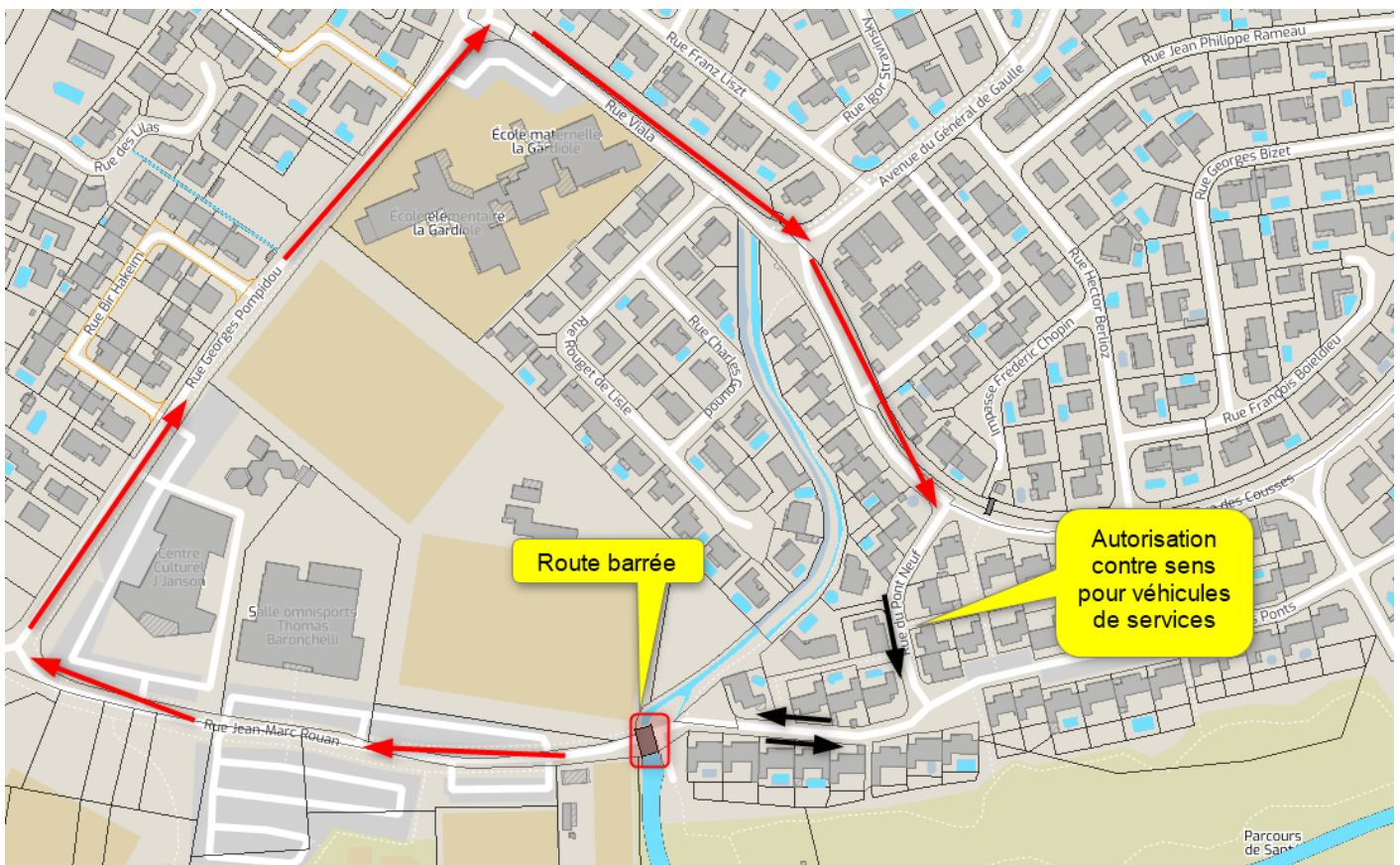
Où ? Digue des Campanelles – rue Jean-Marc Rouan

Quand ? Du 2 février au 31 juillet 2026

Quoi ? Travaux de protection contre les crues du Coulazou à Fabrègues – Dévoisement des réseaux pour l'aménagement de la digue des Campanilles

Maître d'ouvrage : Montpellier Méditerranée Métropole.

Incidences sur la circulation : La rue Jean-Marc Rouan sera fermée à l'intersection avec la rue des trois ponts. Les usagers devront faire demi-tour et réemprunter la rue Jean-Marc Rouan ou la rue des trois ponts et suivre l'itinéraire de déviation par la rue Georges Pompidou et la rue Viala, la rue des trois ponts sera mise à double sens de circulation et un panneau sera installé sur la rue du Pont Neuf pour permettre une circulation à contre sens des véhicules de service public notamment pour la collecte des ordures ménagères.



Travaux en cours

Le Crès / Vendargues

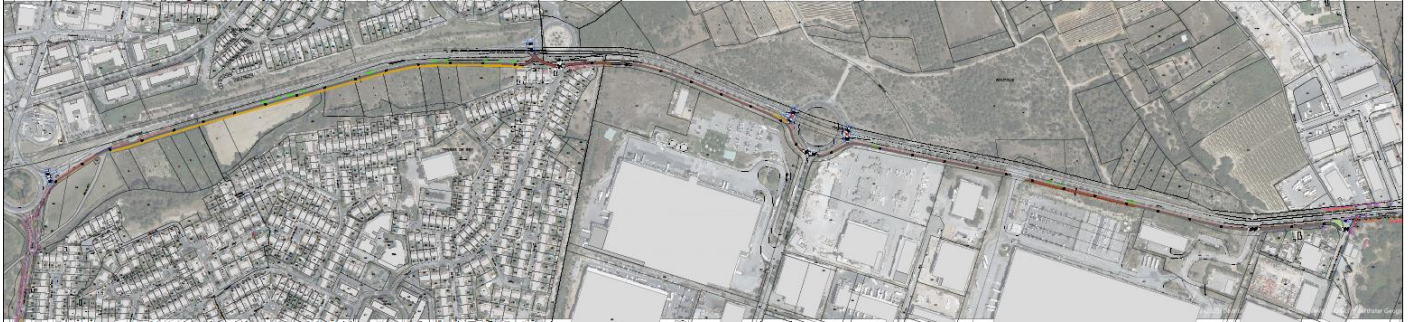
Où ? M65 – depuis l’avenue du Mistral à Le Crès jusqu’à la M610 à Vendargues

Quand ? Du 17 novembre 2025 au 23 février 2026

Quoi ? Réaménagement de la piste cyclable située le long de la M65

Maître d’ouvrage : Montpellier Méditerranée Métropole.

Incidences sur la circulation : déviation des piétons et des cyclistes sur la piste opposée



Cournonterral

Où ? RM5 et Création Giratoire Cournonterral

Quand ? jusqu’au 26 février 2026

Quoi ? Aménagement et création d’un giratoire à l’intersection de la RM5 et la route en direction de Fabrègues

Maître d’ouvrage : Montpellier Méditerranée Métropole.

Incidence sur la circulation : Maintien de la circulation sur la RM5 avec séparateur GBA le long de la zone de travaux.

Maintien du cheminement piéton entre l’arrêt de bus scolaire de la piscine et le village.

Où ? Rue des Dèvèzes

Quand ? Du 12 janvier au 6 mars 2026

Quoi ? Création d’une voie verte entre la rue Bastide de l’Oulieu et l’avenue de la République

Maître d’ouvrage : Montpellier Méditerranée Métropole.

Incidences sur la circulation : Mise en impasse de la rue de Devèzes au niveau du Pont sur le Coulazou.

Accès riverains maintenus des 2 côtés.

Grabels

Où ? Rue Roqueblanque, entre route de Montferrier et rue de la Plaine

Quand ? Du 13 octobre 2025 au 30 avril 2026

Quoi ?

- Création de trottoirs
- Création d'écluses et de stationnement réglementaire
- Réfection complète de la chaussée
- Création d'un réseau pluvial de diamètre 800.

Maître d'ouvrage : Montpellier Méditerranée Métropole.

Incidences sur la circulation :

Du 15 septembre 2025 au 23 janvier 2026 :

o Fermeture de la rue Roqueblanque entre route de Montferrier et rue du plateau pour la création du réseau d'évacuation pluviale. Déviation par la rue de la Plaine.

Juvignac

Où ? Rue des Alouettes, entre l'allée de l'Europe et Place Saint Michel

Quand ? Du 15 juillet 2025 au 7 février 2026

Quoi ?

- Création d'une rue parc
- Réfection de la chaussée et des trottoirs
- Réaménagement des aires de jeux et work out
- Désimperméabilisation des places de parking
- Raccordement piétons pour aller au nouveau collège de Juvignac

Maître d'ouvrage : Montpellier Méditerranée Métropole.

Incidences sur la circulation :

Passage de la rue des alouettes en sens unique. Sens autorisé de l'allée de l'Europe vers la place Saint Michel. Déviation en faisant demi-tour au rond-point de la place Saint Michel et jusqu'à regagner l'allée de l'Europe.

Où ? Square des Constellations

Quand ? Du 1 septembre 2025 au 7 février 2026

Quoi ?

- Création d'un parking réglementaire désimperméabilisé
- Réfection des trottoirs
- Réaménagement des aires de jeux avec adaptation au PMR

Maître d'ouvrage : Montpellier Méditerranée Métropole.

Incidences sur la circulation :

Du 1 septembre 2025 au 30 novembre 2025 :

o Immobilisation de deux places de stationnement sur le parking existant.

Lavérune

Où ? Place de la République

Quand ? Du 16 juin 2025 au 27 mars 2026

Quoi ?

- Renouvellement des réseaux d'assainissement et de l'eau potable.
- Requalification de la place par embellissement et création d'espaces apaisés.

Maître d'ouvrage : Montpellier Méditerranée Métropole.

Incidences sur la circulation : Mise en impasse de la place. Accès riverains maintenus.

Un accès par la rue de la croix est maintenant possible pour le plan des Barrys.

Pérols

Où ? Rue de Bizet

Quand ? Du 19 janvier au 13 février 2026

Quoi ? Pose d'un réseau d'eau pluvial et création d'engouffrements

Maître d'ouvrage : Montpellier Méditerranée Métropole.

Incidences sur la circulation : Travaux de jour en route barrée sur un tronçon de la rue Bizet et sur la rue Marcel Pagnol. L'accès aux riverains sera maintenu et la sortie de ces derniers se fera par la Grand Rue. Une nuit de travaux sera à prévoir et précisée prochainement pour la réalisation du raccordement ce qui entrainera la mise en œuvre d'un alternant par feux.

Pignan

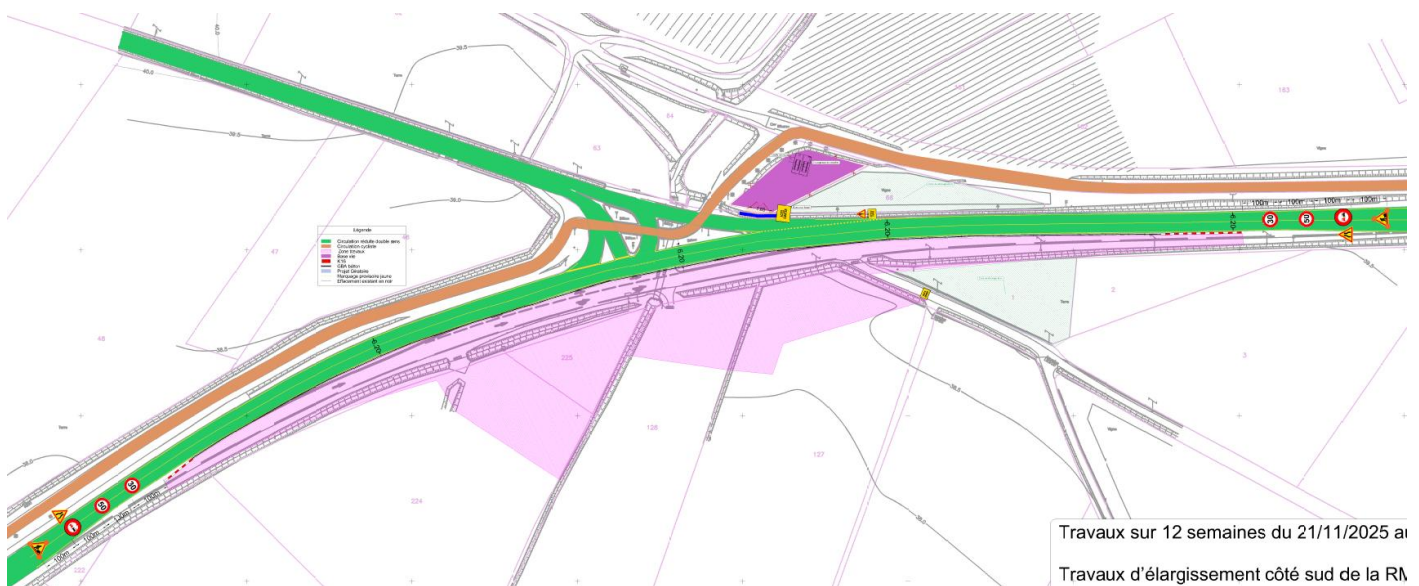
Où ? RM5 au PR 8+371 – Carrefour avec l'avenue du général Grollier

Quand ? Du 17 novembre 2025 au 11 mai 2026.

Quoi ? Création d'un giratoire compatible avec le Bustram 4.

Maître d'ouvrage : Montpellier Méditerranée Métropole

Incidences sur la circulation : Période en cours et jusqu'au 16 février 2026 : réduction de la vitesse à 30 km/h sur la RM5 et sur l'avenue du Général Grollier, aucune incidence concernant l'itinéraire de la véloligne 8 (Cournonsec – Figuerolles).



Villeneuve-lès-Maguelone

Où ? Place de l'Eglise et Place du Marché

Quand ? Du 05 janvier 2026 au 31 mars 2027

Quoi ? Fouilles archéologiques et aménagements des places

Maître d'ouvrage : Montpellier Méditerranée Métropole.

Incidences sur la circulation : circulation et stationnement interdits sur les places. Circulation piétonne déviée par la rue Maguelone (période du 6 mars 2026 au 17 juillet 2026)