

Principaux travaux du 15 au 21 décembre 2025

Montpellier Méditerranée Métropole, compétente en matière de voirie et de mobilités, informe les habitants du territoire sur les principaux travaux de la semaine qui impactent les déplacements.

Travaux Montpellier

Nouvelles configurations de circulation

• Quartier Centre

Où ? Place des martyrs de la résistance

Quoi ? Nouveau fonctionnement définitif

Maître d'ouvrage : Montpellier Méditerranée Métropole.

Incidences sur la circulation : A partir du 27 novembre 2025 les circulations seront organisées suivant le plan suivant :

- Entrée / sortie du parking par la même rampe d'accès à l'entrée de la rue Foch ;
- Sortie parking abandonnée « petit rouleur ayant droit aire piétonne » par la sortie Marché aux fleurs
- Entrée aire piétonne à gauche de la rampe d'accès parking préfecture ;
- Sortie d'aire piétonne au niveau du Crédit Agricole place des Martyrs de la Résistance ;
- Rue Foch maintenue à double sens dans le même fonctionnement d'avant les travaux.



Travaux récemment terminés

- **Quartier Port Marianne**

Où : Avenue Nina Simone

Quoi ? Raccordement en eau pour le poteau incendie

Maîtrise d'ouvrage : SA3M

Incidences sur la circulation : plus d'incidence sur la circulation

Où ? Avenue Nina Simone et rue de la Cavallade Sud / Cavallade Nord

Quoi ? raccordement en eaux usées et en eau potable, réalisation d'un revêtement temporaire sur le trottoir côté ARION II

Maître d'ouvrage : SA3M

Incidences sur la circulation : retour à l'état initial pour la circulation

Nouveaux chantiers

- Quartier Centre

Où ? Rue de Claret entre la rue du faubourg Figuerolles et la rue Edouard VII.

Quand ? Le 15 décembre 2025

Quoi ? Réfection de chaussée.

Maître d'ouvrage : Montpellier Méditerranée Métropole.

Incidences sur la circulation : **Les travaux auront lieu de nuit de 20h à 6h.**

La rue de Claret entre la rue du Faubourg Figuerolles et la rue Edouard VII sera fermée à la circulation.

Un itinéraire de déviation sera mis en place :

- D'une part par la rue du Faubourg Figuerolles, la place du Lavoir et la rue Finel,
- D'autre part par l'avenue de la Croix du Capitaine, la route de Lavérune et la rue Edouard VII.

Le stationnement sera interdit dans la rue de Claret entre la rue du Faubourg Figuerolles et la rue Edouard VII.

Accès riverains maintenus selon les phases du chantier.

Où ? Rue Auguste Broussonnet angle rue de la Croix Catelan

Quand ? Le 15 décembre 2025

Quoi ? Réfection de chaussée.

Maître d'ouvrage : Montpellier Méditerranée Métropole.

Incidences sur la circulation : **Les travaux auront lieu de nuit de 21h à 6h.**

Mise en place d'un rétrécissement de la chaussée rue Auguste Broussonnet à l'angle avec la rue de la Croix Catelan.

La circulation des véhicules se fera sur la voie restant libre.

Accès riverains maintenus.

Travaux en cours

• Quartier Centre

Où ? Rue du Faubourg Saint Jaumes.

Quand ? Du 9 octobre au 31 décembre 2025.

Quoi ?

- Réouverture du portail sud du Jardin des Plantes.
- Mise en conformité du parvis pour les personnes à mobilités réduite.

Maître d'ouvrage : Montpellier Méditerranée Métropole.

Incidences sur la circulation : Fermeture à la circulation de la rue du Faubourg Saint Jaumes entre le boulevard Henri IV et la rue Barthez.

Un itinéraire de déviation sera mis en place par le boulevard Ledru Rollin, la place d'Aviler, la rue de la Blottière et la rue François Franque.

Accès riverains maintenus.

• Quartier Cévennes

Où ? Allée de l'Aqueduc (voie sans issue)

Quand ? Du 29 août 2025 au 30 août 2026

Quoi ? Création d'un parc public.

Maître d'ouvrage : SA3M.

Incidences sur la circulation :

- Double sens sur une seule voie avec des écluses sur l'allée de l'aqueduc
- Immobilisation de 4 stationnements publics sur le parvis des écoles



• Quartier Mosson

Où ? Avenue des Moulins entre la route de Lodève et la rue des Avelaniers.

Quand ? Du 18 août au 30 janvier 2026

Quoi ?

- Création d'une piste cyclable.
- Réfection de la chaussée.
- Mise en accessibilité des trottoirs.
- Embellissements et végétalisation.

Maître d'ouvrage : Montpellier Méditerranée Métropole.

Incidences sur la circulation : L'avenue des Moulins entre la route de Lodève et la rue des Avelaniers sera fermée à la circulation en fonction de l'avancée du chantier.

Un itinéraire de déviation sera mis en place par :

- La route de Lodève, les rues Zamenhof, du Pilory et le rond-point de Guernica. Les rues des Avelaniers, Paul Rimbaud et route de Lodève.
- Les rues des communautés et des congrégations.

Accès riverains maintenus.

Où ? Rues Marcelin Albert, Place Henri IV, rue Breton

Quand ? Depuis le 11 février jusqu'au 19 décembre 2025

Quoi ?

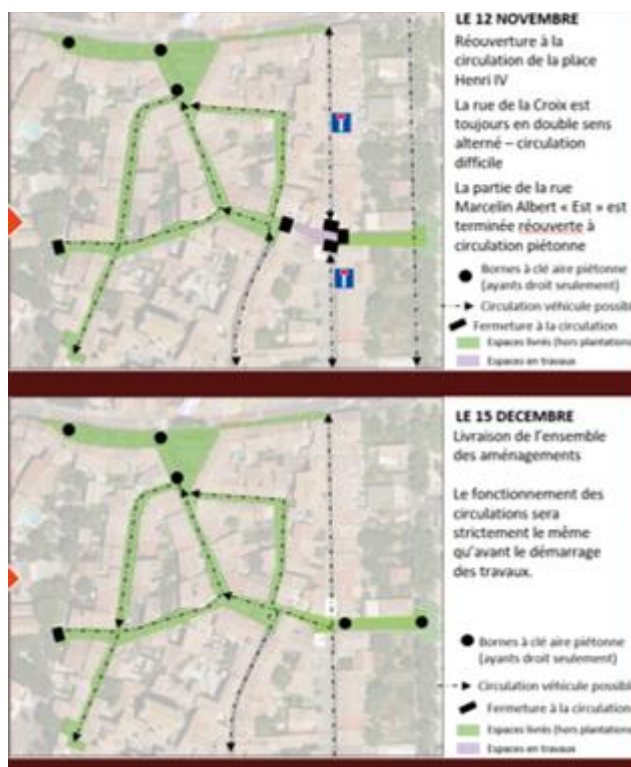
- Pose d'un nouveau revêtement.
- Végétalisation et embellissement, dans le cadre du projet de reconquête du Vieux Celleneuve.

Maître d'ouvrage : Montpellier Méditerranée Métropole.

Incidences sur la circulation :

- A compter de la mi-novembre, l'accès au quartier ancien de Celleneuve sera possible par la rue de La Croix, qui fonctionnera pendant 3 semaines en double sens alterné avec priorité au sens nord > sud (sortie du quartier).
- L'accès par la Route de Lodève sera de nouveau piétonnisé, comme avant les travaux.
- La rue de la Condamine sera en effet encore en travaux et sans issue à son intersection avec les rues Marcelin Albert et Docteur Lachapelle.

La fin de travaux avec le rétablissement du schéma de circulation avant travaux est prévue pour la fin Novembre.



Où ? Rue de Cos - Avenue de Barcelone, entre le rond-point Schumann et la rue de Salerne (confirmer la date de fin)

Quand ? Du 14 octobre 2024 jusqu'à avril 2026

Quoi ? Dévoiement des réseaux de gaz, télécom et électrique, d'eaux pluviales, d'eaux usées et d'eau potable / Création du réseau de chaleur Nord.

Maître d'ouvrage : SA3M.

Incidences sur la circulation :

- Fermeture de la rue de Cos ;
- Fermeture de l'avenue de Barcelone, entre le rond-point Schumann et la rue de Salerne ;
- Mise en place d'un itinéraire de déviation par l'avenue de l'Europe ;
- Accès au parking du centre commercial Louisville par l'avenue d'Heidelberg.

• Quartier Port Marianne

Où ? Boulevard de Pénélope

Quand ? du 2 septembre au 19 décembre 2025

Quoi ? Réalisation d'aménagements cyclables et d'une voie bus

Maître d'ouvrage TaM.

Incidences sur la circulation :

A partir de 27 août 2025 :

- Réduction à 1 voie pour les travaux et de manière définitive dans le sens vers Gare Sud de France, du rond-point Odysseum (Lycée G. Frêche) au rond-point de Londres (Planet Ocean)

A partir du 15 septembre 2025 :

- Réduction à 1 voie pour les travaux et de manière définitive dans le sens vers le Millénaire, du rond-point de Londres (Planet Ocean) au rond-point Odysseum (Lycée G. Frêche)

Où ? Rue du Mas Rouge – intersection avec l'avenue Nina Simone

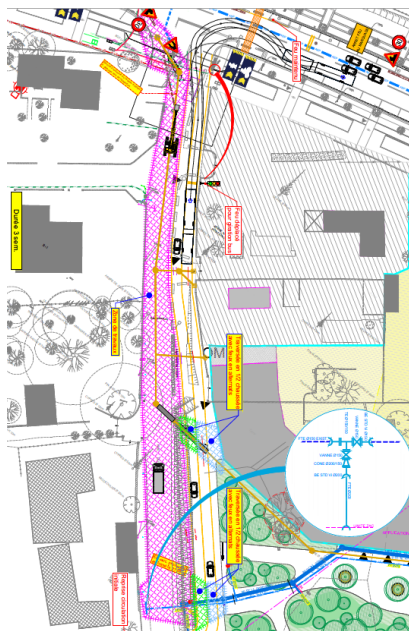
Quand ? Du 20 octobre au 19 décembre 2025.

Quoi ? Raccordement des eaux usées et de l'eau potable sur la rue du Mas Rouge

Maître d'ouvrage : SERM

Incidences sur la circulation du 20/10/25 au 19/12/2025

- Elargissement de chaussée vers l'Est ;
- Recul de ligne de feu → gestion de l'étrécissement de la nouvelle chaussée + rétablissement d'un cheminement piéton jusqu'au 15 décembre 2025
- Alternats manuels sur la voirie provisoire pour réaliser les branchements d'eaux usées avec la ZAC du 15 au 19 décembre 2025



Où ? Avenue Raymond Dugrand entre la place Christophe Colomb et la place Ernest Granier.

Quand ? Du 12 au 18 décembre 2025.

Quoi ? Pose de coussins lyonnais.

Maître d'ouvrage : Montpellier Méditerranée Métropole.

Incidences sur la circulation : Dans les deux sens de circulation neutralisation d'une voie de circulation de l'avenue Raymond Dugrand entre la place Christophe Colomb et la place Ernest Granier, selon les besoins du chantier.

La circulation se fera sur la voie restant libre.

• Quartier Hôpitaux Facultés

Où ? Avenue Charles Flahault et route de Ganges

Quand ? Du 16 septembre 2024 au 19 décembre 2025.

Quoi ?

- Création et aménagement de piste cyclable véloline 10A.
- Mise en accessibilité des trottoirs.
- Renouvellement du réseau d'éclairage public.
- Pose d'un nouvel enrobé.

Maître d'ouvrage : Montpellier Méditerranée Métropole.

Incidence sur la circulation : Sur la route de Ganges entre l'avenue d'Occitanie et l'entrée principale du CHU Lapeyronie - Arnaud de Villeneuve.

A compter du 15 septembre et jusqu'au 15 décembre 2025 :

Fermeture de la bretelle d'accès au Pont de Lapeyronie dans le sens Nord/Sud

A compter du 15 septembre et jusqu'au 18 décembre 2025 :

- Fermeture de la bretelle d'accès à la route de Ganges depuis le pont Lapeyronie dans le sens nord/sud

A compter du 13 octobre 2025 jusqu'au 19 décembre 2025 :

- Rétrécissement des voies de circulation dans le carrefour entre la voie Domitienne et l'avenue Frédéric Sabatier d'Espeyran ainsi que sa périphérie.
- Mise en place d'un régime de priorité par STOP sur l'avenue Charles Flahault entre la voie Domitienne et l'avenue Frédéric Sabatier d'Espeyran.
- Accès riverains maintenus

A compter du 10 décembre et jusqu'au 17 décembre 2025 de 20h à 6h :

Le carrefour de l'avenue Charles Flahault et de la Voie Domitienne sera fermé à la circulation.

Un itinéraire de déviation sera mis en place :

- Sens ouest vers l'est : suivre l'avenue de Père Soulas, la rue Hippolyte Rech, les avenues Charles Flahault, Pierre d'Adhémar et du Professeur Grasset
- Sens Est vers l'Ouest : suivre la rue des Hospices, l'avenue Charles Flahault, la rue Hyppolite Rech et l'avenue du Père Soulas
- Sens Sud vers le Nord : suivre la rue Hyppolite Rech, l'avenue du Père Soulas, le rond-point du Château d'O et l'avenue des Moulins
- Sens Nord vers le Sud : suivre l'avenue Emile Diacon, la rue de la Jalade, l'avenue Frédéric Sabatier d'Espeyran, les rues du Triolet et des Hospices.

Accès riverains et secours maintenus

Où ? Rue des Palmiers

Quand ? Du 29 septembre au 19 décembre 2025.

Quoi ? Création du réseau de chaleur Nord.

Maître d'ouvrage : SA3M Énergie.

Incidences sur la circulation : Mise en sens unique de la rue des Palmiers dans le sens Route de Ganges vers la rue des acacias.

• Quartier Croix d'argent

Où ? Avenue de la Croix du Capitaine, rue de Font-Couverte et route de Lavérune.

Quand ? Du 6 octobre au 19 décembre 2025.

Quoi ?

- Réaménagement des voies.
- Mise en sens unique.
- Réfection de la chaussée.
- Création et aménagement de pistes cyclables.
- Désimperméabilisation des sols.

Maître d'ouvrage : Montpellier Méditerranée Métropole.

Incidences sur la circulation :

Fermeture à la circulation de :

- La route de Lavérune entre la rue des Chasseurs et l'avenue de la Croix du Capitaine.
- L'avenue de la Croix du capitaine entre la route de Lavérune et la rue de Font-Couverte.

Un itinéraire de déviation sera mis en place par les rues du Roc de Pézenas, de la Croix de Figuerolles, de la Figairasse et du Mas du Merle.

Maintien de l'accès riverain selon les phases de chantier.

Où ? Avenue Etienne Méhul entre le rond-point du Mas d'Astre et le giratoire de la rue de la Madeleine.

Quand ? Du 22 avril au 19 décembre 2025.

Quoi ?

- Réaménagement de l'avenue Etienne Méhul.
- Réfection de la chaussée.
- Création et aménagement de piste cyclable.

Maître d'ouvrage : Montpellier Méditerranée Métropole.

Incidences sur la circulation : Signalisation verticale et horizontale en cours de réalisation impliquant des réductions de chaussée ponctuelles en fonction des besoins du chantier

• Quartier Près D'arènes

Où ? Rue du Mas Saint Pierre

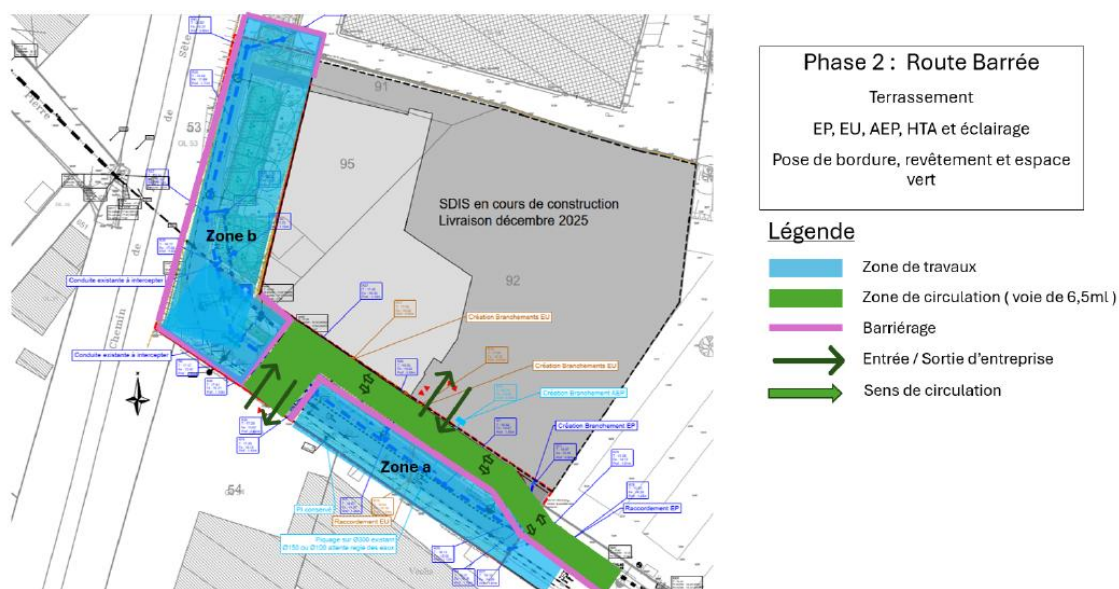
Quand ? Phase 2 du 3 novembre 2025 au 13 février 2026

Quoi ? Aménagement du parvis du SDIS (terrassement, réseaux, bordures, revêtements et espaces verts)

Maître d'ouvrage : SA3M

Incidences sur la circulation :

- Accès riverains et livraisons maintenus ;
- Circulation interdite sur la rue du Mas St Pierre à proximité directe du chantier (hors Nicollin)
- Déviation par l'avenue du Marché Gare, la rue de l'industrie et la rue du Mas Saint Pierre



Où ? Placette de l'Olivier rue Frédéric Fabrèges.

Quand ? Du 27 octobre au 19 décembre 2025.

Quoi ? Aménagement d'une zone de rencontre

Maître d'ouvrage : Montpellier Méditerranée Métropole.

Incidences sur la circulation :

- Fermeture de la rue Frédéric Fabrèges entre les rues de Rethel et des Pervenches et Placette de l'Olivier, sauf riverains.

Mise en place d'une déviation par les rues de Rethel et des Asphodèles.

Neutralisation de stationnement.

- Fermeture rue des Amarantes, sauf riverains.

Mise en place d'une déviation par les rues de Rethel et des Asphodèles.

Neutralisation de stationnement.

- Mise en impasse de la rue des Primevères, et mise en double sens.

Neutralisation de stationnement.

- Mise en impasse de la rue des Anémones.

Neutralisation de stationnement.

- **Ligne 5 – Marche à blanc**

Dernière ligne droite avant la mise en service le 20 décembre 2025

Où ? Du rond-point Maurice Genenvaux à la place Saint Denis et de Saint Eloi à Clapiers

Quand ? du 16 novembre au 19 décembre 2025

Quoi ? Marche à blanc

Maître d'ouvrage: TAM

Incidence sur la circulation :

Montpellier Méditerranée Métropole et la TaM invitent les usagers à rester vigilants aux abords des voies de la ligne 5.

Durant cette période, des rames circuleront sur l'ensemble de la ligne 5 dans chaque sens de circulation, dans les conditions équivalentes à l'exploitation commerciale de la ligne 5.

Il est ainsi rappelé la nécessité du respect des dispositifs de signalisation mise en place et de l'interdiction de stationnement et de la circulation sur la plateforme tramway.

Travaux hors Montpellier

Tavaux récemment terminés

Fabrègues

Où ? RM114 entre le PR20 et 21

Quoi ? Reprise de chaussée

Maître d'ouvrage : Montpellier Méditerranée Métropole.

Incidences sur la circulation : réouverture de la route

Lavérune

Où ? Avenue des Serres (entre le boulevard de la Mairie et la rue des Aires)

Quoi ?

- Renouvellement des réseaux d'assainissement et des eaux pluviales
- Création de pistes cyclables
- Réfection de la chaussée et des trottoirs

Maître d'ouvrage : Montpellier Méditerranée Métropole.

Incidences sur la circulation : réouverture à la circulation

Restinclières

Où ? M610

Quoi ? Reprise ponctuelle de chaussée (travaux de nuit entre 21h et 6h)

Maître d'ouvrage : Montpellier Méditerranée Métropole.

Incidence sur la circulation : réouverture à la circulation dans l'état initial

Nouveaux chantiers

/

Travaux en cours

Baillargues

Où ? Liaison cyclable sud voie ferrée

Quand ? Du 1 au 19 décembre 2025

Quoi ? reprise ponctuelle de chaussée

Maître d'ouvrage : Montpellier Méditerranée Métropole.

Incidences sur la circulation : La circulation sera interdite. Déviation par le chemin du Mas de Cannes et la D106E2



Clapiers

Où ? Centre ancien

Quand ? Du 7 juillet au 20 décembre 2025

Quoi ? Réfection complète des rues du centre-ancien et du parvis de l'église Saint-Antoine

Maître d'ouvrage : Montpellier Méditerranée Métropole.

Incidence sur la circulation : Circulation interdite sur rues du calvaire et rue de Vendargues, déviation mise en place.

Le Crès / Vendargues

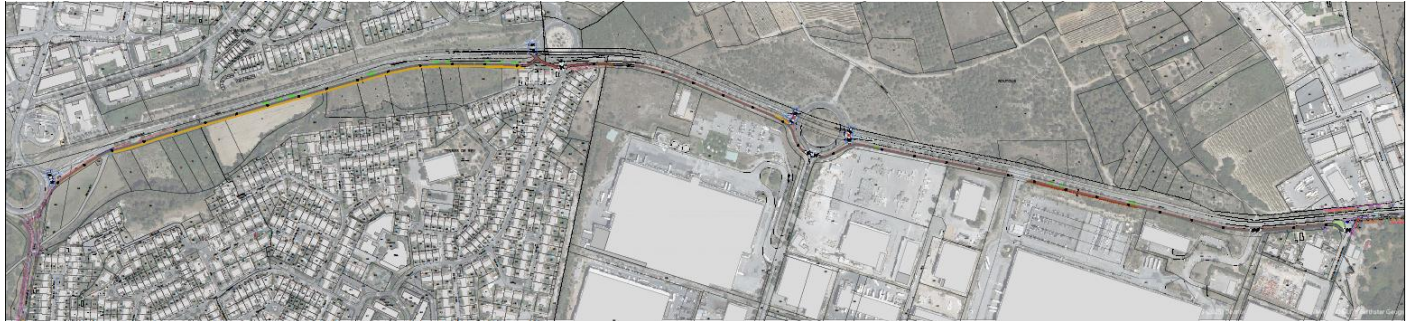
Où ? M65 – depuis l’avenue du Mistral à Le Crès jusqu’à la M610 à Vendargues

Quand ? Du 17 novembre 2025 au 23 février 2026

Quoi ? Réaménagement de la piste cyclable située le long de la M65

Maître d’ouvrage : Montpellier Méditerranée Métropole.

Incidences sur la circulation : déviation des piétons et des cyclistes sur la piste opposée



Cournonterral

Où ? RM5 et Création Giratoire Cournonterral

Quand ? jusqu’au 26 février 2026

Quoi ? Aménagement et création d’un giratoire à l’intersection de la RM5 et la route en direction de Fabrègues

Maître d’ouvrage : Montpellier Méditerranée Métropole.

Incidence sur la circulation : Maintien de la circulation sur la RM5 avec séparateur GBA le long de la zone de travaux.

Maintien du cheminement piéton entre l’arrêt de bus scolaire de la piscine et le village.

Grabels

Où ? Rue Roqueblanque, entre route de Montferrier et rue de la Plaine

Quand ? Du 13 octobre 2025 au 30 avril 2026

Quoi ?

- Création de trottoirs
- Création d’écluses et de stationnement règlementaire
- Réfection complète de la chaussée
- Création d’un réseau pluvial de diamètre 800.

Maître d’ouvrage : Montpellier Méditerranée Métropole.

Incidences sur la circulation :

Du 15 septembre 2025 au 30 décembre 2025 :

o Fermeture de la rue Roqueblanque entre route de Montferrier et rue du plateau pour la création du réseau d’évacuation pluviale. Déviation par la rue de la Plaine.

Juvignac

Où ? Rue des Alouettes, entre l'allée de l'Europe et Place Saint Michel

Quand ? Du 15 juillet au 19 décembre 2025

Quoi ?

- Création d'une rue parc
- Réfection de la chaussée et des trottoirs
- Réaménagement des aires de jeux et work out
- Désimperméabilisation des places de parking
- Raccordement piétons pour aller au nouveau collège de Juvignac

Maître d'ouvrage : Montpellier Méditerranée Métropole.

Incidences sur la circulation :

Passage de la rue des alouettes en sens unique. Sens autorisé de l'allée de l'Europe vers la place Saint Michel. Déviation en faisant demi-tour au rond-point de la place Saint Michel et jusqu'à regagner l'allée de l'Europe.

Où ? Square des Constellations

Quand ? Du 1 septembre au 19 décembre 2025

Quoi ?

- Création d'un parking réglementaire désimperméabilisé
- Réfection des trottoirs
- Réaménagement des aires de jeux avec adaptation au PMR

Maître d'ouvrage : Montpellier Méditerranée Métropole.

Incidences sur la circulation :

Du 1 septembre 2025 au 30 novembre 2025 :

o Immobilisation de deux places de stationnement sur le parking existant.

Lattes

Où ? Avenue Georges FRÊCHE

Quand ? Du 25 août 2025 au 21 décembre 2025.

Quoi ? création d'une nouvelle station de tramway

Maître d'ouvrage : TAM.

Incidence sur la circulation :

Les 15, 16 et 17 décembre :

Le chemin de Soriech sera fermé :

- le lundi 15 décembre 2025, de 7h00 à 17h00.
- la nuit du mardi 16 décembre au mercredi 17 décembre 2025, de 23h00 à 6h00 du matin.

L'avenue Georges Frêche sera fermée :

- le lundi 15 décembre 2025 - de 9h30 à 12h00 - pour les poids lourds uniquement, dans les deux sens de circulation.
- le mardi 16 décembre 2025 - de 20h00 à 23h00 - en direction de Montpellier depuis Pérols.
- la nuit du mardi 16 décembre au mercredi 17 décembre 2025 - de 23h00 à 6h00 du matin - en direction de Pérols depuis Montpellier.

Durant cette période, un itinéraire de déviation sera mis en place sur l'avenue des platanes.



Lavérune

Où ? Place de la République

Quand ? Du 16 juin 2025 au 27 mars 2026

Quoi ?

- Renouvellement des réseaux d'assainissement et de l'eau potable.
- Requalification de la place par embellissement et création d'espaces apaisés.

Maître d'ouvrage : Montpellier Méditerranée Métropole.

Incidences sur la circulation : Mise en impasse de la place. Accès riverains maintenus.

Un accès par la rue de la croix est maintenant possible pour le plan des Barrys.

Montferrier-sur-Lez

Où ? RM17

Quand ? Du 16 juin au 18 décembre 2025.

Quoi ? Aménagement de la véloligne 11 en bordure de la RM17 et requalification de la chaussée entre les giratoires de Caudalie et de Baillarguet

Maître d'ouvrage : Montpellier Méditerranée Métropole.

Incidences sur la circulation : Circulation maintenue à 2 voies sauf aux zones de travaux. Au droit des zones de travaux (chantier mobile) : mise en place d'un alternat par feux, réduction de la vitesse à 30 km/h.

Du 22 septembre au 18 décembre 2025 :

Mise en place d'un alternat par feux au droit de la résidence de l'ancienne distillerie. Un cheminement cycle et piéton est en place. Les arrêts de bus sont maintenus au plus près de leurs emplacements existants.

Où ? Boulevard de la Lironde

Quand ? du 24 novembre au 19 décembre 2025 sur le Boulevard et fin janvier sur l'impasse des abeilles

Quoi ?

- Création d'un trottoir
- Réalisation du revêtement de chaussée
- Création d'un plateau sur-élevé
- Réalisation de l'éclairage public

Maître d'ouvrage : Montpellier Méditerranée Métropole.

Incidences sur la circulation : Mise en place d'un alternat pendant toute la durée des travaux

Pérois

Où ? Avenue de Montpellier

Quand ? Du 15 septembre au 19 décembre 2025.

Quoi ? Aménagement de voirie

Maître d'ouvrage : Montpellier Méditerranée Métropole.

Incidence sur la circulation : Rue fermée sur la section entre rond-point de la Galine et rond-point du Fenouillet, avec déviation par l'Avenue de la Galine.

Pignan

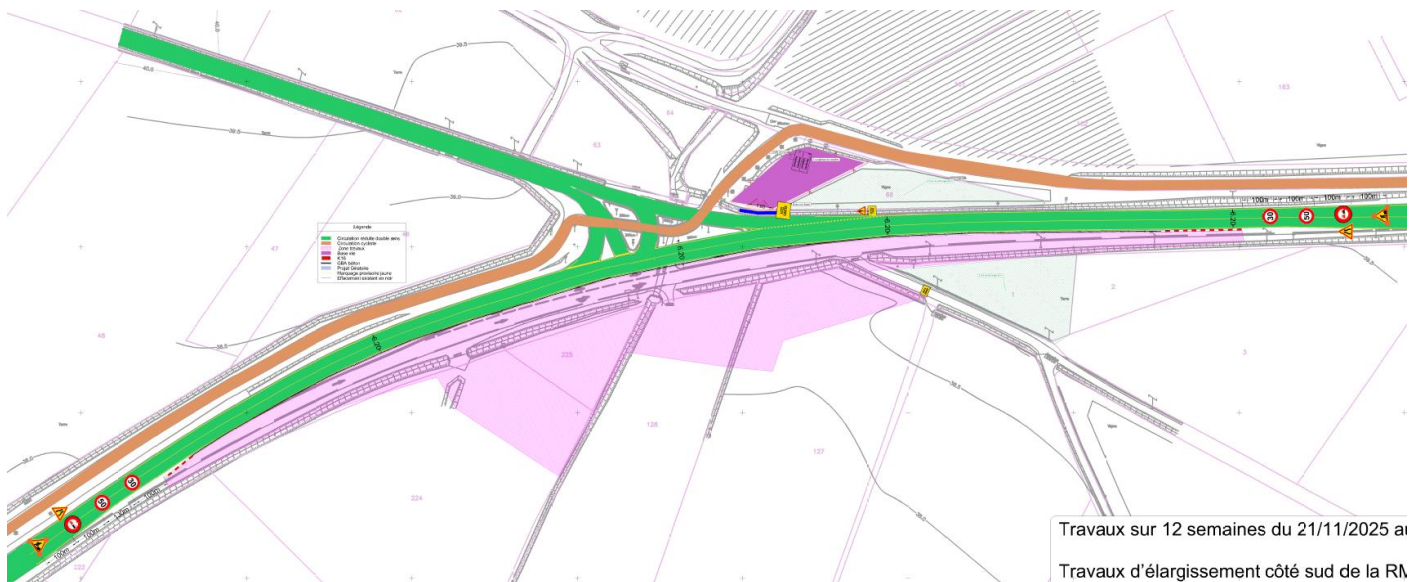
Où ? RM5 au PR 8+371 – Carrefour avec l'avenue du général Grollier

Quand ? Du 17 novembre 2025 au 11 mai 2026.

Quoi ? Création d'un giratoire compatible avec le Bustram 4.

Maître d'ouvrage : Montpellier Méditerranée Métropole

Incidences sur la circulation : Période en cours et jusqu'au 16 février 2026 : réduction de la vitesse à 30 km/h sur la RM5 et sur l'avenue du Général Grollier, aucune incidence concernant l'itinéraire de la véloligne 8 (Cournonsec – Figuerolles).



Prades-le-Lez

Où ? Véloligne 11- Contre-allée

Quand ? Jusqu'au 18 décembre 2025.

Quoi ? Aménagement d'une piste cyclable sur la contre-allée, sécurisation des connexions piétonnes et cyclables avec cette véloligne : aménagement du carrefour au niveau du centre commercial Mandarine, aménagement de la traversée pour raccordement sur la voie existante au giratoire des Bisous.

Maître d'ouvrage : Montpellier Méditerranée Métropole.

Incidence sur la circulation : Circulation maintenue, travaux en alternat RM17. Mise en sens unique de la contre-allée dans le sens centre-ville-Montpellier, configuration définitive à partir du lundi 15/09.

Saussan

Où ? Chemin des Horts de Vernis (partie haute)

Quand ? Du 3 novembre 2025 au 19 décembre 2025

Quoi ? Création d'un trottoir PMR et reprise de la chaussée et du pluvial.

Maître d'ouvrage : Montpellier Méditerranée Métropole.

Incidences sur la circulation : Route Barrée avec accès riverains maintenus.

Itinéraire de déviation mis en place par avenue de l'Aurore, rue du Colombier et rue de l'Abreuvoir.