

Principaux travaux du 24 au 30 novembre 2025

Montpellier Méditerranée Métropole, compétente en matière de voirie et de mobilités, informe les habitants du territoire sur les principaux travaux de la semaine qui impactent les déplacements.

Travaux Montpellier

Nouvelles configurations de circulation /

Travaux récemment terminés

- Quartier Centre

Où ? Rue Léon Blum (dans sa partie comprise entre le Carrefour Mermoz et le Bd Antigone)

Quoi ? Pose d'une bordure pardonnante pour création d'une piste cyclable.

Maître d'ouvrage : Montpellier Méditerranée Métropole.

Incidences sur la circulation : Rétablissement de la circulation

Où ? Tunnel du Corum

Quoi ? réfection de l'enrobé

Maître d'ouvrage : Montpellier Méditerranée Métropole.

Incidences sur la circulation : rétablissement de la circulation

- Quartier Hopitaux Facultés

Où ? Rue du gros olivier

Quoi ? Extension du réseau d'assainissement collectif

Maître d'ouvrage : Régie des eaux

Incidences sur la circulation : rétablissement de la circulation

Nouveaux chantiers

- Quartier Port Marianne

Où ? Rues Frimaire et Messidor

Quand ? Du 24 au 28 novembre 2025.

Quoi ? Réfection de chaussée

Maître d'ouvrage : Montpellier Méditerranée Métropole.

Incidences sur la circulation : La rue Frimaire entre la rue Vendémiaire et la rue Messidor sera fermée à la circulation. La rue Messidor sera fermée à la circulation. Un itinéraire de déviation sera mis en place par la rue Vendémiaire.

Accès riverains maintenus.

- Quartier Cévennes

Où ? Rond-Point Genevoux

Quand ? travaux de nuit du 26 au 28 novembre 2025

Quoi ? Réalisation des enrobés définitifs des accès parking pôle bus et parking relais

Maître d'ouvrage : TaM

Incidences sur la circulation : réduction à une voie du rond-point et fermeture de la route de Lavérune dans les nuits du mercredi 26 novembre au vendredi 28 novembre de 22h à 6h. La déviation se fera par la rue de Bionne et la rue du pont de Lavérune.

Travaux en cours

• Quartier Centre

Où ? Rue du Faubourg Saint Jaumes.

Quand ? Du 9 octobre au 12 décembre 2025.

Quoi ?

- Réouverture du portail sud du Jardin des Plantes.
- Mise en conformité du parvis pour les personnes à mobilités réduite.

Maître d'ouvrage : Montpellier Méditerranée Métropole.

Incidences sur la circulation : Fermeture à la circulation de la rue du Faubourg Saint Jaumes entre le boulevard Henri IV et la rue Barthez.

Un itinéraire de déviation sera mis en place par le boulevard Ledru Rollin, la place d'Aviler, la rue de la Blotière et la rue François Franque.

Accès riverains maintenus.

Où ? Place des Martyrs de la Résistance

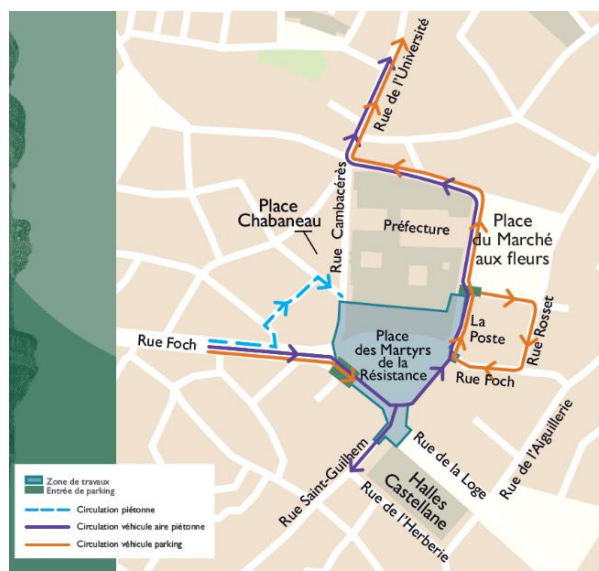
Quand ? Du 4 mars 2024 au 26 novembre 2025.

Quoi ? Réaménagement de la place.

Maître d'ouvrage : SA3M.

Incidences sur la circulation du 27 juillet au 26 novembre 2025 :

- Accès riverains et livraisons maintenus ;
- Fermeture de la place des Martyrs de la Résistance à hauteur du numéro 3 (devant le restaurant Koréen Korner) ;
- Entrée aire piétonne par la nouvelle borne d'accès au niveau du parking Préfecture ;
- Entrée parking uniquement par Foch et sortie uniquement par Marché aux Fleurs. Déviation dans l'aire piétonne suivre l'itinéraire : rue Rosset, rue Foch, place du Marché aux Fleurs, rue Bonnier d'Alco, rue de l'Université.



Où ? Tunnel de la Comédie

Quand ? Du 9 juin au 26 novembre 2025.

Quoi ? Troisième phase de réalisation d'une galerie cyclable sous la place de la Comédie.

Maître d'ouvrage : TaM.

Incidences sur la circulation : Ouverture du parking Comédie par l'avenue Frédéric Mistral, fermeture de l'accès au parking de la comédie par le boulevard Victor Hugo.



• Quartier Cévennes

Où ? Allée de l'Aqueduc (voie sans issue)

Quand ? Du 29 août 2025 au 30 août 2026

Quoi ? Création d'un parc public.

Maître d'ouvrage : SA3M.

Incidences sur la circulation :

- Double sens sur une seule voie avec des écluses sur l'allée de l'aqueduc
- Immobilisation de 4 stationnements publics sur le parvis des écoles



Où : Rue du Chemin Salinier

Quand ? Du lundi 3 novembre au jeudi 28 novembre 2025

Quoi ? Reprise de l'intersection de la rue du Chemin Salinier avec la Route de Lavérune

Maîtrise d'ouvrage : TaM

Incidences sur la circulation :

- Mise en impasse de la rue du Chemin Salinier
- Accès riverains par la Route du Pont de Lavérune

• **Quartier Mosson**

Où ? Avenue des Moulins entre la route de Lodève et la rue des Avelaniers.

Quand ? Du 18 août au 30 janvier 2026

Quoi ?

- Création d'une piste cyclable.
- Réfection de la chaussée.
- Mise en accessibilité des trottoirs.
- Embellissements et végétalisation.

Maître d'ouvrage : Montpellier Méditerranée Métropole.

Incidences sur la circulation : L'avenue des Moulins entre la route de Lodève et la rue des Avelaniers sera fermée à la circulation en fonction de l'avancée du chantier.

Un itinéraire de déviation sera mis en place par :

- La route de Lodève, les rues Zamenhof, du Pilory et le rond-point de Guernica. Les rues des Avelaniers, Paul Rimbaud et route de Lodève.
- Les rues des communautés et des congrégations.

Accès riverains maintenus.

Où ? Rues Marcelin Albert, Place Henri IV, rue Breton

Quand ? Depuis le 11 février jusqu'au 19 décembre 2025

Quoi ?

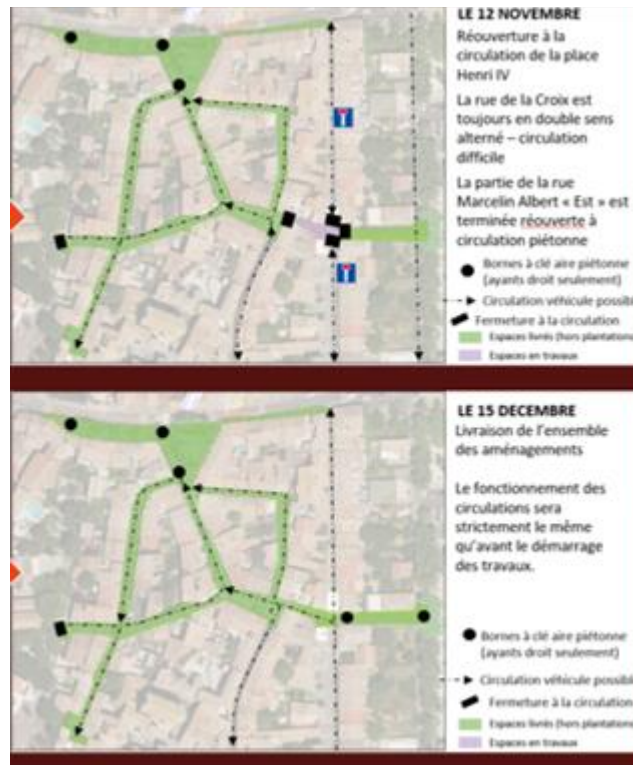
- Pose d'un nouveau revêtement.
- Végétalisation et embellissement, dans le cadre du projet de reconquête du Vieux Celleneuve.

Maître d'ouvrage : Montpellier Méditerranée Métropole.

Incidences sur la circulation :

- A compter de la mi-novembre, l'accès au quartier ancien de Celleneuve sera possible par la rue de La Croix, qui fonctionnera pendant 3 semaines en double sens alterné avec priorité au sens nord > sud (sortie du quartier).
- L'accès par la Route de Lodève sera de nouveau piétonnisé, comme avant les travaux.
- La rue de la Condamine sera en effet encore en travaux et sans issue à son intersection avec les rues Marcelin Albert et Docteur Lachapelle.

La fin de travaux avec le rétablissement du schéma de circulation avant travaux est prévue pour la fin Novembre.



Où ? Rue de Cos - Avenue de Barcelone, entre le rond-point Schumann et la rue de Salerne

Quand ? Du 14 octobre 2024 au 26 décembre 2025

Quoi ? Dévoiement des réseaux de gaz, télécom et électrique, d'eaux pluviales, d'eaux usées et d'eau potable / Création du réseau de chaleur Nord.

Maître d'ouvrage : SA3M.

Incidences sur la circulation :

- Fermeture de la rue de Cos ;
- Fermeture de l'avenue de Barcelone, entre le rond-point Schumann et la rue de Salerne ;
- Mise en place d'un itinéraire de déviation par l'avenue de l'Europe ;
- Accès au parking du centre commercial Louisville par l'avenue d'Heidelberg.

• Quartier Port Marianne

Où ? Avenue Raymond Dugrand

Quand ? Du 25 août au 28 novembre 2025.

Quoi ?

- Création et aménagement de piste cyclable.
- Végétalisation et embellissement de l'avenue.
- Désimperméabilisation des sols.
- Sécurisation de la piste cyclable du rond-point Christophe Colomb.

Maître d'ouvrage : Montpellier Méditerranée Métropole.

Incidences sur la circulation : stationnement interdit

Où ? Boulevard de Pénélope

Quand ? du 2 septembre au 15 décembre 2025

Quoi ? Réalisation d'aménagements cyclables et d'une voie bus

Maître d'ouvrage TaM.

Incidences sur la circulation :

A partir de 27 août 2025 :

- Réduction à 1 voie dans le sens vers Gare Sud de France, du rond-point Odysseum (Lycée G. Frêche) au rond-point de Londres (Planet Ocean)

A partir du 15 septembre 2025 :

- Réduction à 1 voie dans le sens vers le Millénaire, du rond-point de Londres (Planet Ocean) au rond-point Odysseum (Lycée G. Frêche)

Du 10 novembre au 08 décembre 2025 : impact sur la rue Georges Méliès :

- La nuit de 22h à 6h : route barrée, déviation mise en place pour une sortie vers Av Jefferson
- Le jour : route ouverte, réduite à 1 voie

Du 17 Novembre au 27 Novembre : Travaux de plantation (arbres et arbustes) sur le boulevard Pénélope entre giratoire de Londres et Alexandrie.

- Rétrécissement ponctuel à 1 voie en lien avec l'avancement du chantier dans le sens giratoire de Londres vers giratoire d'Alexandrie.

Où ? Rue du Mas Rouge – intersection avec l'avenue Nina Simone

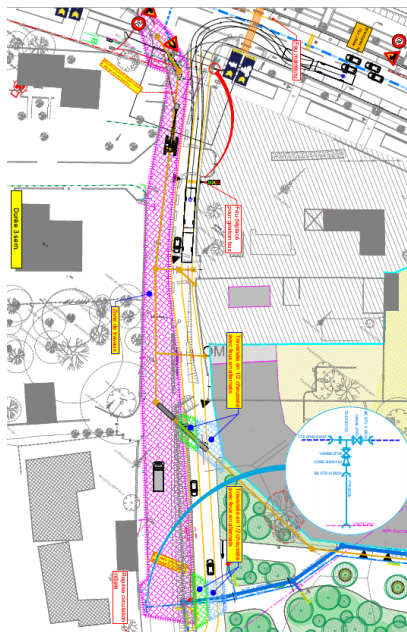
Quand ? Du 20 octobre au 5 décembre 2025.

Quoi ? Raccordement EU et AEP sur la rue du Mas Rouge

Maître d'ouvrage : SERM

Incidences sur la circulation du 20/10/25 au 5/12/2025

- Elargissement de chaussée vers l'Est ;
- Recul de ligne de feu → gestion de l'étrécissement de la nouvelle chaussée + rétablissement d'un cheminement piéton ;
- Demi-chaussée gérée en alternat au niveau du raccordement AEP, au Sud de la ZAC Mas de Barlet ;
- Elargissement ponctuel au droit du raccordement AEP situé à l'entrée de la Base vie de chantier le long du Mas Rouge pour le raccordement AEP.



Où : Avenue Nina Simone

Quand ? du 8 au 10 décembre 2025

Quoi ? Raccordement AEP pour poteau incendie

Maîtrise d'ouvrage : SA3M

Incidences sur la circulation :

- Trottoir et stationnements non accessibles (intervention) ;
- Mise en place d'une signalisation pour une traversée obligatoire



Où : Avenue des Philosophes des lumières

Quand ? du 12 au 25 novembre 2025

Quoi ? Réalisation des quais bus de la ligne 15 et des quai Lio

Maîtrise d'ouvrage : SA3M

Incidences sur la circulation :

Fermeture de la circulation entre le carrefour avec la rue Steve Jobs et le carrefour avec la rue Ada Lovelace – sens Gare Sud de France – Odysseum. Déviation par la rue Steve Jobs et la rue Ada Lovelace

- **Quartier Hôpitaux Facultés**

Où ? Avenue Charles Flahault et route de Ganges

Quand ? Du 16 septembre 2024 au 19 décembre 2025.

Quoi ?

- Création et aménagement de piste cyclable véloligne 10A.
- Mise en accessibilité des trottoirs.
- Renouvellement du réseau d'éclairage public.
- Pose d'un nouvel enrobé.

Maître d'ouvrage : Montpellier Méditerranée Métropole.

Incidence sur la circulation : Sur la route de Ganges entre l'avenue d'Occitanie et l'entrée principale du CHU Lapeyronie - Arnaud de Villeneuve.

A compter du 15 septembre et jusqu'au 10 décembre 2025 : rétrécissement de chaussée dans le sens nord / sud à une seule file de circulation.

Fermeture de la bretelle d'accès au Pont de Lapeyronie dans le sens Nord/Sud.

A compter du 13 octobre 2025 jusqu'au 19 décembre 2025.

- Rétrécissement des voies de circulation dans le carrefour entre la voie Domitienne et l'avenue Frédéric Sabatier d'Espeyran ainsi que sa périphérie.
- Mise en place d'un régime de priorité par STOP sur l'avenue Charles Flahault entre la voie Domitienne et l'avenue Frédéric Sabatier d'Espeyran.
- Accès riverains maintenus.

Où ? Voie Domitienne à hauteur du Verdanson.

Quand ? Du 13 septembre 2024 au 28 novembre 2025.

Quoi ? Confortement des buses permettant l'écoulement du ruisseau du Verdanson

Travaux de maintenance.

Maître d'ouvrage : Montpellier Méditerranée Métropole.

Incidences sur la circulation. :

Rétrécissement des voies de circulation très ponctuellement pour permettre la livraison des matériaux.

Interruption sur 15 m de la voie bus/ Vélos ponctuellement suivant l'avancement du chantier et la voie Domitienne

Où ? Rue des Palmiers

Quand ? Du 29 septembre à fin novembre 2025

Quoi ? Création du réseau de chaleur Nord.

Maître d'ouvrage : SA3M Énergie.

Incidences sur la circulation : Mise en sens unique de la rue des Palmiers dans le sens Route de Ganges vers la rue des acacias.

- **Quartier Croix d'argent**

Où ? Avenue de la Croix du Capitaine, rue de Font-Couverte et route de Lavérune.

Quand ? Du 6 octobre au 19 décembre 2025.

Quoi ?

- Réaménagement des voies.
- Mise en sens unique.
- Réfection de la chaussée.
- Création et aménagement de pistes cyclables.
- Désimperméabilisation des sols.

Maître d'ouvrage : Montpellier Méditerranée Métropole.

Incidences sur la circulation :

Du 21 novembre au 28 décembre 2025.

Fermeture à la circulation de :

La route de Lavérune entre la rue des Chasseurs et l'avenue de la Croix du Capitaine.

L'avenue de la Croix du capitaine entre la route de Lavérune et la rue de Font-Couverte.

Un itinéraire de déviation sera mis en place par les rues du Roc de Pézenas, de la Croix de Figuerolles, de la Figairasse et du Mas du Merle.

Du 26 novembre au 4 décembre 2025.

Fermeture à la circulation de la route de Lavérune entre l'avenue de Croix du Capitaine et la rue du Mas de Merle.

Un itinéraire de déviation sera mis en place par les rues du Mas du Merle et de la Figairasse.

Le 5 décembre 2025.

Fermeture à la circulation des rues de Font-Couverte et de l'avenue de la Croix du Capitaine entre la route de Lavérune et la rue Xavier Dezeuze.

Un itinéraire de déviation sera mis en place par les rues du Roc de Pézenas, de la Croix de Figuerolles, de la Figairasse et l'avenue de la Croix du Capitaine.

L'accès à la ZAC E.A.I. se fait en entrée comme en sortie depuis l'avenue de la Croix du capitaine, via la rue Robert Lafon qui a été mise à double sens pour cette phase de travaux.

A l'intérieur de la ZAC E.A.I. la circulation s'effectue en tournant via les rues Maria Blanchard, Dora Maar, Raymond Campourcy et Frida Kahlo.

Le 16 décembre 2025 travaux de nuit de 22h à 6h.

Fermeture à la circulation du carrefour de la route de Lavérune et de l'avenue de la Croix du Capitaine.

Un itinéraire de déviation sera mis en place par les rues du Mas du Merle et de la Figairasse.

Maintien de l'accès riverain selon les phases de chantier.

Où ? Avenue Etienne Méhul entre le rond-point du Mas d'Astre et le giratoire de la rue de la Madeleine.

Quand ? Du 22 avril au 19 décembre 2025.

Quoi ?

- Réaménagement de l'avenue Etienne Méhul.
- Réfection de la chaussée.
- Création et aménagement de piste cyclable.

Maître d'ouvrage : Montpellier Méditerranée Métropole.

Incidences sur la circulation : Reste à sens unique depuis le rond-point du Mas d'Astre vers le nord.

• Quartier Près D'arènes

Où ? Rue du Mas Saint Pierre

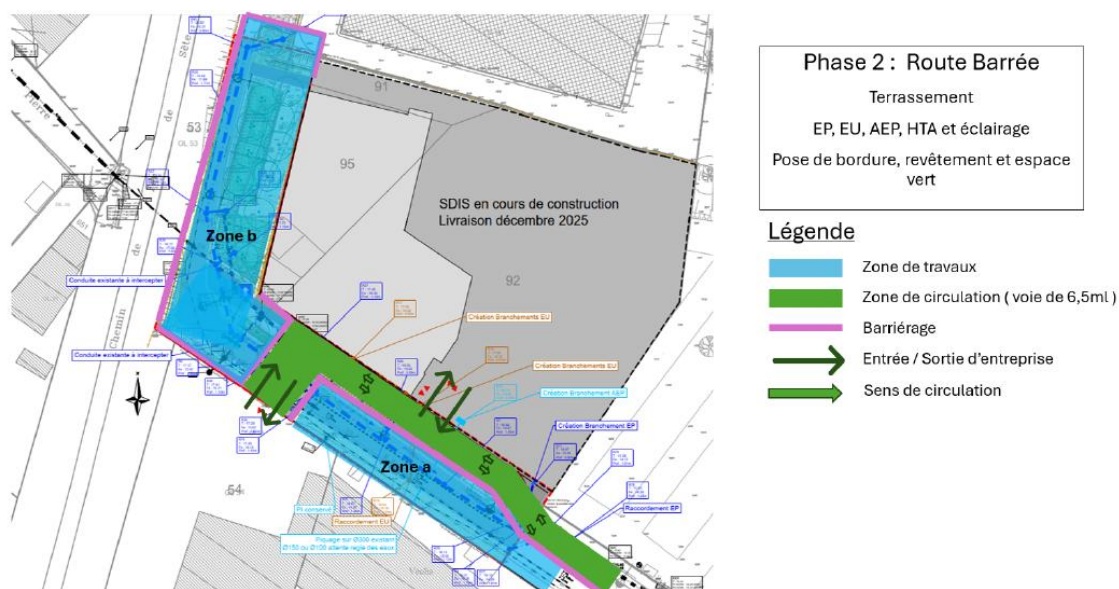
Quand ? Phase 2 du 3 novembre 2025 au 13 février 2026

Quoi ? Aménagement du parvis du SDIS (terrassement, réseaux, bordures, revêtements et espaces verts)

Maître d'ouvrage : SA3M

Incidences sur la circulation :

- Accès riverains et livraisons maintenus ;
- Circulation interdite sur la rue du Mas St Pierre à proximité directe du chantier (hors Nicollin)
- Déviation par l'avenue du Marché Gare, la rue de l'industrie et la rue du Mas Saint Pierre



Où ? Placette de l'Olivier rue Frédéric Fabrèges.

Quand ? Du 27 octobre au 19 décembre 2025.

Quoi ? Aménagement d'une zone de rencontre

Maître d'ouvrage : Montpellier Méditerranée Métropole.

Incidences sur la circulation :

- Fermeture de la rue Frédéric Fabrèges entre les rues de Rethel et des Pervenches et Placette de l'Olivier, sauf riverains.

Mise en place d'une déviation par les rues de Rethel et des Asphodèles.

Neutralisation de stationnement.

- Fermeture rue des Amarantes, sauf riverains.

Mise en place d'une déviation par les rues de Rethel et des Asphodèles.

Neutralisation de stationnement.

- Mise en impasse de la rue des Primevères, et mise en double sens.

Neutralisation de stationnement.

- Mise en impasse de la rue des Anémones.

Neutralisation de stationnement.

- **Ligne 5 – Marche à blanc**

Dernière ligne droite avant la mise en service le 20 décembre 2025

Où ? Du rond-point Maurice Genenvaux à la place Saint Denis et de Saint Eloi à Clapiers

Quand ? du 16 novembre au 19 décembre 2025

Quoi ? Marche à blanc

Maître d'ouvrage: TAM

Incidence sur la circulation :

Montpellier Méditerranée Métropole et la TaM invitent les usagers à rester vigilants aux abords des voies de la ligne 5.

Durant cette période, des rames circuleront sur l'ensemble de la ligne 5 dans chaque sens de circulation, dans les conditions équivalentes à l'exploitation commerciale de la ligne 5.

Il est ainsi rappelé la nécessité du respect des dispositifs de signalisation mis en place et de l'interdiction de stationnement et de la circulation sur la plateforme tramway.

Travaux hors Montpellier

Tavaux récemment terminés

Castelnau-le-Lez

Où ? Chemin des Mûriers

Quoi ? Création de trottoir

Maître d'ouvrage : Montpellier Méditerranée Métropole.

Incidence sur la circulation : réouverture de la rue

Le Crès

Où ? Rue Pierre Ronsard

Quoi ? Réfection de trottoirs et de chaussée

Maître d'ouvrage : Montpellier Méditerranée Métropole.

Incidence sur la circulation : réouverture de la rue

Où ? Rue Jean Sébastien Bach / Impasse Maurice Ravel

Quoi ? Réfection de trottoirs et de chaussée

Maître d'ouvrage : Montpellier Méditerranée Métropole.

Incidence sur la circulation : réouverture de la rue

Juvignac

Où ? Rond-point Jean Monnet

Quoi ? Reprise de la couche de roulement dans le giratoire

Maître d'ouvrage : Montpellier Méditerranée Métropole.

Incidences sur la circulation : réouverture

Prades le Lez

Où ? Impasse Victor Hugo

Quoi ? Réfection de trottoirs et de chaussée

Maître d'ouvrage : Montpellier Méditerranée Métropole.

Incidence sur la circulation : réouverture de la rue

Nouveaux chantiers

Montferrier-sur-Lez

Où ? Boulevard de la Lironde

Quand ? du 24 novembre au 12 décembre 2025

Quoi ?

- Création d'un trottoir
- Réalisation du revêtement de chaussée
- Création d'un plateau sur-élevé
- Réalisation de l'éclairage public

Maître d'ouvrage : Montpellier Méditerranée Métropole.

Incidences sur la circulation : Mise en place d'un alternat pendant toute la durée des travaux du 24 novembre au 5 décembre 2025.

Vendargues / Castries

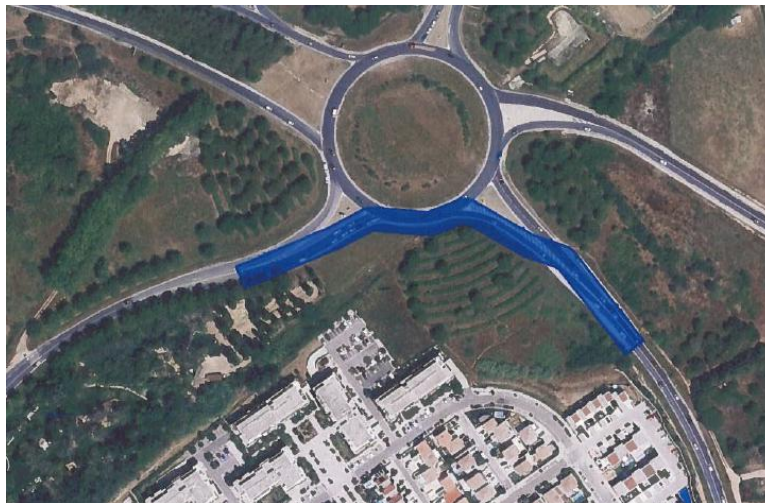
Où ? M65 – giratoire des Cousteliers

Quand ? Du 24 au 28 novembre 2025.

Quoi ? Reprise ponctuelle de chaussée (travaux de nuit entre 21h et 6h)

Maître d'ouvrage : Montpellier Méditerranée Métropole.

Incidence sur la circulation : La circulation sera déviée sur la voie restante (2x2 voies)



Travaux en cours

Castelnau-le-Lez

Où ? Rue des Décurions et Tribuns

Quand ? du 13 novembre au 5 décembre 2025

Quoi ? Création de trottoir et revêtement de chaussée

Maître d'ouvrage : Montpellier Méditerranée Métropole.

Incidence sur la circulation : Route barrée sauf riverains

Clapiers

Où ? Centre ancien

Quand ? Du 7 juillet au 20 décembre 2025

Quoi ? Réfection complète des rues du centre-ancien et du parvis de l'église Saint-Antoine

Maître d'ouvrage : Montpellier Méditerranée Métropole.

Incidence sur la circulation : Circulation interdite sur rues du calvaire et rue de Vendargues, déviation mise en place.

Le Crès / Vendargues

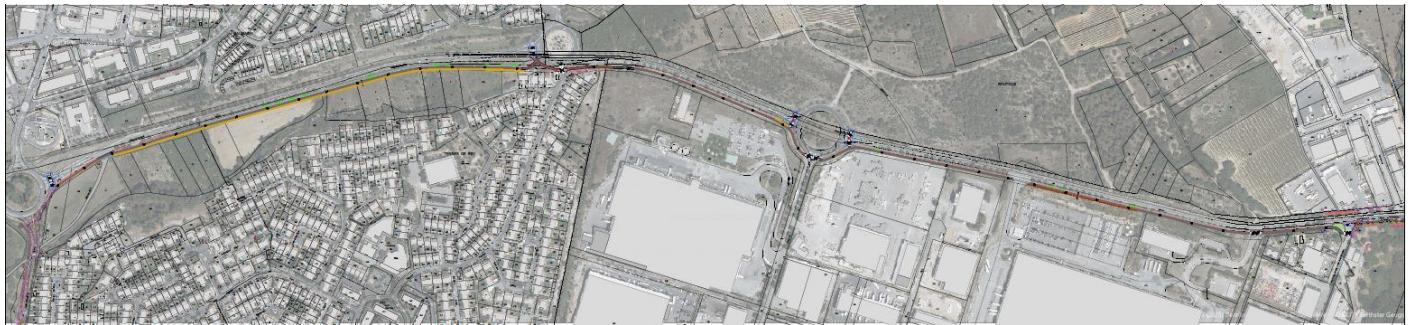
Où ? M65 – depuis l'avenue du Mistral à Le Crès jusqu'à la M610 à Vendargues

Quand ? Du 17 novembre 2025 au 23 février 2026

Quoi ? Réaménagement de la piste cyclable située le long de la M65

Maître d'ouvrage : Montpellier Méditerranée Métropole.

Incidences sur la circulation : déviation des piétons et des cyclistes sur la piste opposée



Cournonterral

Où ? RM5 et Création Giratoire Cournonterral

Quand ? jusqu'au 26 février 2026

Quoi ? Aménagement et création d'un giratoire à l'intersection de la RM5 et la route en direction de Fabrègues

Maître d'ouvrage : Montpellier Méditerranée Métropole.

Incidence sur la circulation : Maintien de la circulation sur la RM5 avec séparateur GBA le long de la zone de travaux.

Maintien du cheminement piéton entre l'arrêt de bus scolaire de la piscine et le village.

Grabels

Où ? Rue Roqueblanche, entre route de Montferrier et rue de la Plaine

Quand ? Du 13 octobre 2025 au 30 avril 2026

Quoi ?

- Création de trottoirs
- Création d'écluses et de stationnement réglementaire
- Réfection complète de la chaussée
- Création d'un réseau pluvial de diamètre 800.

Maître d'ouvrage : Montpellier Méditerranée Métropole.

Incidences sur la circulation :

Du 15 septembre 2025 au 30 décembre 2025 :

o Fermeture de la rue Roqueblanche entre route de Montferrier et rue du plateau pour la création du réseau EP. Déviation par la rue de la Plaine.

Juvignac

Où ? Rue des Alouettes, entre l'allée de l'Europe et Place Saint Michel

Quand ? Du 15 juillet 2025 à mi-décembre 2025

Quoi ?

- Création d'une rue parc
- Réfection de la chaussée et des trottoirs
- Réaménagement des aires de jeux et work out
- Désimperméabilisation des places de parking
- Raccordement piétons pour aller au nouveau collège de Juvignac

Maître d'ouvrage : Montpellier Méditerranée Métropole.

Incidences sur la circulation :

Passage de la rue des alouettes en sens unique. Sens autorisé de l'allée de l'Europe vers la place Saint Michel. Déviation en faisant demi-tour au rond-point de la place Saint Michel et jusqu'à regagner l'allée de l'Europe.

Où ? Square des Constellations

Quand ? Du 1 septembre 2025 à décembre 2025

Quoi ?

- Création d'un parking réglementaire désimperméabilisé
- Réfection des trottoirs
- Réaménagement des aires de jeux avec adaptation au PMR

Maître d'ouvrage : Montpellier Méditerranée Métropole.

Incidences sur la circulation :

Du 1 septembre 2025 au 30 novembre 2025 :

o Immobilisation de deux places de stationnement sur le parking existant.

Lattes

Où ? Avenue Georges FRÊCHE

Quand ? Du 25 août 2025 à fin décembre 2025.

Quoi ? création d'une nouvelle station de tramway

Maître d'ouvrage : TAM.

Incidence sur la circulation : Av. Georges Frêche : neutralisation d'une voie de circulation dans chaque sens.

Chemin de Soriech : sens unique dans le sens de circulation de Montpellier en direction de Lattes.



Où ? Rond-Point de la Vierge

Quand ? Du 21 au 28 Novembre 2025

Quoi ? programme réfection de chaussée

Maître d'ouvrage : Montpellier Méditerranée Métropole.

Incidence sur la circulation : fermeture par demi-anneau avec mise en place d'un alternat

Lavérune

Où ? Avenue des Serres (entre le boulevard de la Mairie et la rue des Aires)

Quand ? Du 15 juillet 2024 au 12 décembre 2025

Quoi ?

- Renouvellement des réseaux d'assainissement et des eaux pluviales
- Création de pistes cyclables
- Réfection de la chaussée et des trottoirs

Maître d'ouvrage : Montpellier Méditerranée Métropole.

Incidences sur la circulation :

- o Fermeture de l'avenue des Serres, entre le boulevard de la Mairie et la rue des Aires ;
- o Itinéraire de déviation mis en place par le boulevard de la Mairie et l'avenue du Château (RM5E12) ;
- Accès riverains maintenus.

Incidences sur les lignes de bus :

- o Les lignes de bus TaM et LIO seront déviées par l'avenue de la Mosson, le boulevard de la Mairie et l'avenue du Château ;
- o Les arrêts : Ancienne Gare, Mas la Farouch et Les Serres ne sont pas desservis dans les deux sens ;
- o Se reporter aux arrêts : Mas de Lépôt, La Croix et aux arrêts provisoires avenue du Château.

Plus d'infos sur cartographie.tam-voyages.com

Où ? Place de la République

Quand ? Du 16 juin 2025 au 27 mars 2026

Quoi ?

- Renouvellement des réseaux d'assainissement et de l'eau potable.
- Requalification de la place par embellissement et création d'espaces apaisés.

Maître d'ouvrage : Montpellier Méditerranée Métropole.

Incidences sur la circulation : Mise en impasse de la place. Accès riverains maintenus.

Un accès par la rue de la croix est maintenant possible pour le plan des Barrys.

Montferrier-sur-Lez

Où ? RM17

Quand ? Du 16 juin au 18 décembre 2025.

Quoi ? Aménagement de la véloligne 11 en bordure de la RM17 et requalification de la chaussée entre les giratoires de Caudalie et de Baillarguet

Maître d'ouvrage : Montpellier Méditerranée Métropole.

Incidences sur la circulation : Circulation maintenue à 2 voies sauf aux zones de travaux Au droit des zones de travaux (chantier mobile) : mise en place d'un alternat par feux, réduction de la vitesse à 30 km/h.

Du 22 septembre au 18 décembre 2025 :

Mise en place d'un alternat par feux au droit de la résidence de l'ancienne distillerie. Un cheminement cycle et piéton est en place. Les arrêts de bus sont maintenus au plus près de leurs emplacements existants.

Pérols

Où ? Avenue de Montpellier

Quand ? Du 15 septembre à fin décembre 2025.

Quoi ? Aménagement de voirie

Maître d'ouvrage : Montpellier Méditerranée Métropole.

Incidence sur la circulation : Rue fermée sur la section entre rond-point de la Galine et rond-point du Fenouillet, avec déviation par l'Avenue de la Galine.

Où ? Grand Rue

Quand ? Du 15 septembre à fin jusqu'à fin novembre 2025.

Quoi ? travaux d'enfouissement de réseaux

Maître d'ouvrage : Montpellier Méditerranée Métropole.

Incidence sur la circulation : rue fermée ponctuellement par phases et suppression du stationnement

Pignan

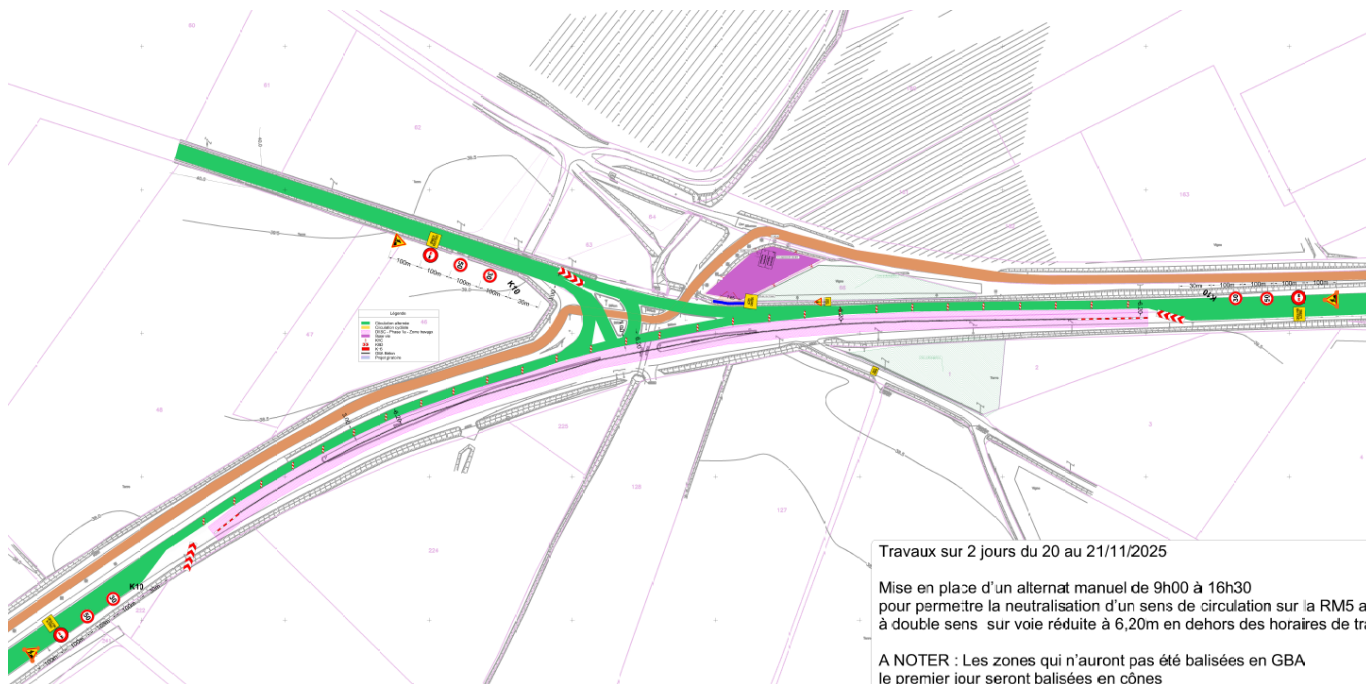
Où ? RM5 au PR 8+371 – Carrefour avec l'avenue du général Grollier

Quand ? Du 17 novembre 2025 au 01 mai 2026.

Quoi ? Création d'un giratoire compatible avec le Bustram 4.

Maître d'ouvrage : Montpellier Méditerranée Métropole

Incidences sur la circulation : du lundi 24 novembre 2025 jusqu'au lundi 16 février 2026 : réduction de la vitesse à 30 km/h sur la RM5 et sur l'avenue du Général Grollier, aucune incidence sur l'itinéraire de la véloligne 8 (Cournonsec – Figuerolles).



Prades-le-Lez

Où ? Véloligne 11- Contre-allée

Quand ? Jusqu'à fin décembre 2025.

Quoi ? Aménagement d'une piste cyclable sur la contre-allée, sécurisation des connexion piétonnes et cyclables avec cette véloligne : aménagement du carrefour au niveau du centre commercial Mandarine, aménagement de la traversée pour raccordement sur la voie existante au giratoire des Bisous.

Maître d'ouvrage : Montpellier Méditerranée Métropole.

Incidence sur la circulation : Circulation maintenue, travaux en alternat RM17. Mise en sens unique de la contre-allée dans le sens centre-ville-Montpellier, configuration définitive à partir du lundi 15/09.

Saint Génies des Mourgues

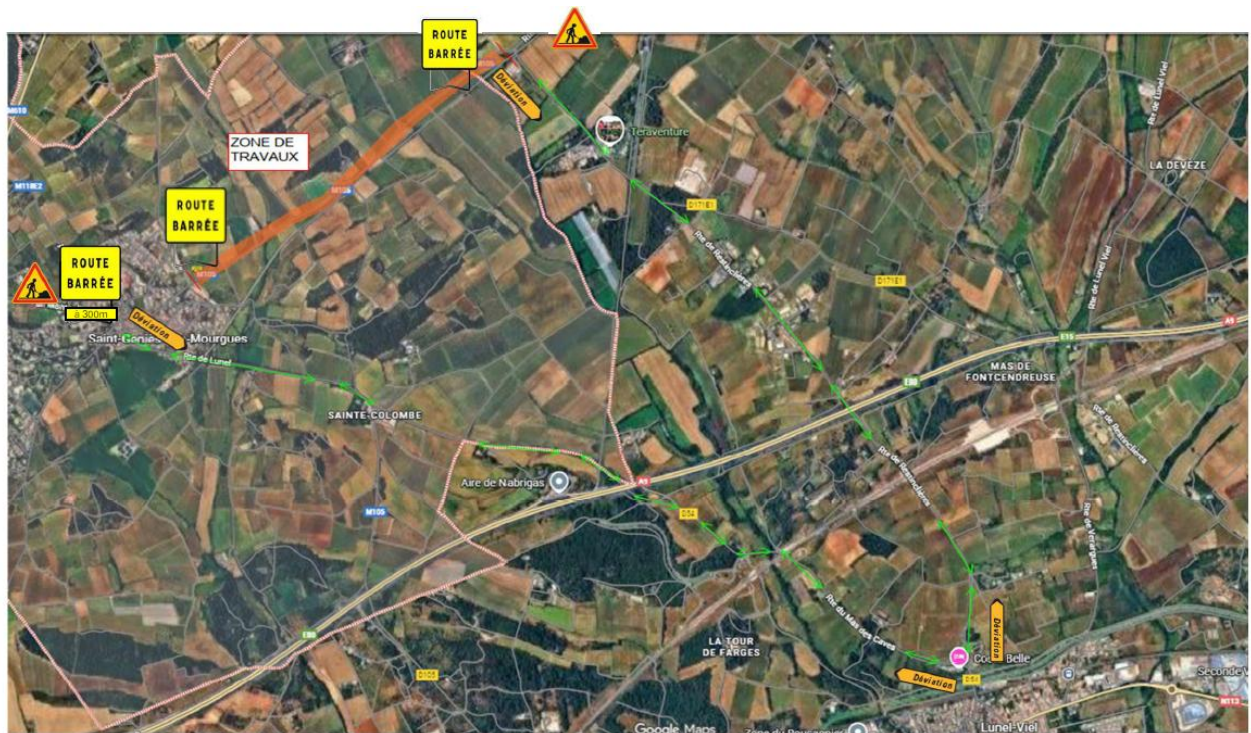
Où ? M105 – depuis la sortie de commune jusqu'au carrefour de la M171

Quand ? Du 17 au 28 novembre 2025.

Quoi ? Réalisation de renforcement de chaussée (poutre de rive).

Maître d'ouvrage : Montpellier Méditerranée Métropole.

Incidence sur la circulation : La circulation sera interdite de jour comme de nuit sur l'ensemble du tronçon. Déviation depuis Saint Geniès de Mourgues par la M54 route de Lunel, la route du mas des caves jusqu'à Lunel Viel, la route de Restinclières jusqu'à rejoindre la M105. En arrivant depuis Entre-Vignes, la déviation se fait en sens inverse par la route de Restinclière jusqu'à Lunel Viel, la route du mas des caves et enfin la M54 route de Lunel jusqu'à récupérer la M105 à Saint Geniès des Mourgues.



Saussan

Où ? Chemin des Horts de Vernis (partie haute)

Quand ? Du 3 novembre 2025 au 19 décembre 2025

Quoi ? Création d'un trottoir PMR et reprise de la chaussée et du pluvial.

Maître d'ouvrage : Montpellier Méditerranée Métropole.

Incidences sur la circulation : Route Barrée avec accès riverains maintenus.

Itinéraire de déviation mis en place par avenue de l'Aurore, rue du Colombier et rue de l'Abreuvoir.

Travaux à venir

Grabels

Où ? RM986e2 (ancienne route de Ganges) du giratoire mas de piquet au croisement avec RM127e3 ➔
terminé ?

Quand ? Du 1 au 5 décembre 2025

Quoi ? réalisation de purges sur la chaussée

Maître d'ouvrage : Montpellier Méditerranée Métropole.

Incidences sur la circulation : travaux en demi chaussée mise en place d'un alternat chantier mobile. Accès au centre équestre maintenus.